

**MANUALE
D'ISTRUZIONE**

**BILANCIA DIGITALE
100 KG
COD. Z17.154**



INTRODUZIONE

La bilancia elettronica Modello RCS-7040 è indicata per pesare il gas refrigerante durante le operazioni di carica e recupero del gas stesso negli impianti di aria condizionata siano essi commerciali che domestici, nelle automobili ed in genere dove siano presenti impianti che utilizzano gas refrigeranti. È dotata di una comoda confezione portatile a protezione della bilancia dotata di una superficie/piattaforma di 223 x 223 mm. La capacità di carico della bilancia è di 100 kg e la classe di precisione è di +/- 5 gr. È dotata di un display LCD ad alta visibilità di 66 mm x 20 mm e di un cavo estensibile di 1,83 mt. La batteria interna è del tipo a 9 V.

MODELLO RCS-7040	cod. Z17.154
Scala	0-100 Kg
Precisione	+/- 0,5 % sul valore di lettura
Risoluzione	5 gr
Unità di misura	Kg / Lb / Oz
Batteria	9VDC
Temperatura di esercizio	0° C - 45° C
Superficie di pesatura	223 x 223 mm
Durata della batteria	30 ore continuative
Peso della confezione	2,485 Kg



Modello RCS - 7040
ARTICOLO Z17.154



UNITÀ DI MISURA : Kg/Lb/Oz
DISPLAY : 67 mm x 23 mm
DISPLAY A 7 CIFRE

ISTRUZIONI

Togliere la bilancia dalla confezione e posizionarla su una superficie piatta.
Premere ON/OFF per accendere la bilancia. Il display LCD riporterà 0.00/0.000
Premere il tasto UNITS per cambiare le unità di misura tra Kg/Lb/Oz.

Nelle operazioni di carica del gas refrigerante, posizionate la bombola al centro della bilancia facendo attenzione che la stessa non ecceda il massimo della capacità della bilancia in quanto ciò potrebbe danneggiare la stessa. Collegate i tubi di carica previsti dalle normali procedure professionalmente previste, spurgate i tubi dall'aria contenuta negli stessi e premete il tasto TARE ZERO per portare la bilancia a punto "0".

Sul display della bilancia vedrete indicati dei numeri negativi.

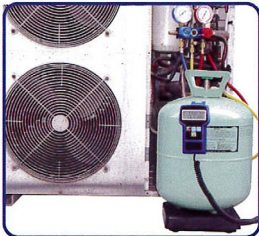
Nelle operazioni di recupero del gas refrigerante, posizionate la bombola al centro della bilancia. Il display indicherà il peso lordo della bombola ed il peso del gas che state recuperando.



BATTERIA IN ESAURIMENTO



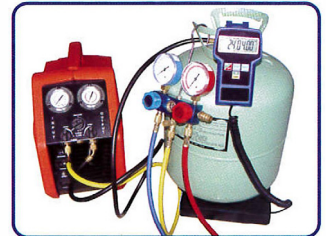
BILANCIA IN SOVRACCARICO



Carica nei sistemi di aria condizionata



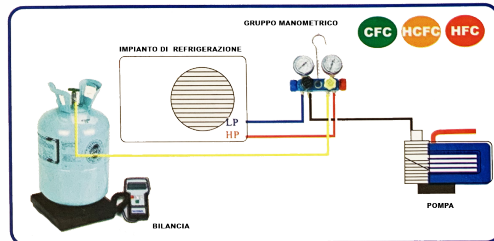
Carica per le auto



Recupero del gas



Bilancia rimovibile va sempre posizionata su superfici piane



Operazione di carica del gas refrigerante

ATTENZIONE: per evitare danni alla bilancia elettronica non eccedere mai sul peso previsto dalla massima capacità della bilancia stessa.



Sede:

via 1° Maggio, 7
21012 Cassano Magnago (VA)
Tel: 0331 - 20.49.11 r.a.
Fax: 0331 - 20.14.58
E-mail: ferrarivarese@ferrariwelcome.it

Filiale Italia centro-sud & Isole:

via S. Pieretto, 50
55060 Capannori (LU)
Tel: 0583 - 941.41 r.a.
Fax: 0583 - 946.82
E-mail: ferrarilucca@ferrariwelcome.it

Filiale Italia nord-est:

viale dell'Artigianato, 276
35047 Solesino (PD)
Tel: 0429 - 76.72.27
Fax: 0429 - 70.18.10
E-mail: ferraripadova@ferrariwelcome.it