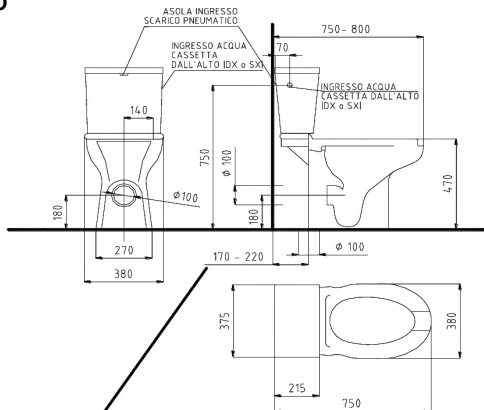


SCHEDA TECNICA PRODOTTO

DISEGNO TECNICO



420 - MB		
A pavimento	SI	
Sospeso	NO	
Monoblocco	SI	
Scarico	Unificato	
Ingombri (Lunghezza x Larghezza) (mmxmm)	750 X 380	
Altezza (mm)	470	
Apertura frontale	SI	
Ø carico (mm)	---	
altezza carico (mm)	---	
Ø scarico (mm)	100	
altezza scarico	Unificato	
Carico cassetta	Dall'alto	
Funzione bidet	Disponibile nel modello 423 - MB	Posteriore centrale
Interasse fori fissaggio sedile	164	
Sedile	Art. 448-MB Art. 445-MB	Con apertura frontale e coperchio Con apertura frontale, senza coperchio
N° fissaggi a pavimento	4	

Attenzione!: per avere la cassetta appoggiata al muro in installazioni con scarico a pavimento mantenere la distanza del centro scarico a 170 mm. Posizionando lo scarico ad una distanza superiore a 170 mm e fino a 220 mm si avrà un'installazione conforme alla normativa nazionale, ma la cassetta risulterà distante dal muro.



FOTO



FAMIGLIA PRODOTTO: SANITARI

CODICE: 420-MB

DESCRIZIONE:

Vaso monoblocco a terra con apertura frontale. Completo di cassetta di scarico.

PRESTAZIONI:

Capacità di scarico 6 litri.

CERTIFICAZIONI:

Certificazione TUV di sistema UNI EN ISO 9001

Dichiarazione di conformità CE al Regolamento europeo 305/2011 per i Prodotti da Costruzione.

Nuove normative per il settore bagno. Norme di riferimento: UNI EN 997

CARATTERISTICHE PRODOTTO:

Vaso ergonomico. Altezza 50 cm dal piano di calpestio. Scarico unificato parete/pavimento. Carico acqua dall'alto, lato destro o sinistro: i due fori di carico sono tappati con tappi in plastica, è sufficiente rimuoverne uno ed installare il galleggiante; galleggiante e batteria non in dotazione. Alla consegna il foro per il pulsante è tappato da un tappo cromato. Possibilità di utilizzare batterie meccaniche o pneumatiche. Fissaggi verticali.

FISSAGGIO (INSTALLAZIONE):

4 fissaggi verticali per viti Ø 8 mm.

Curva tecnica per fissaggio a pavimento acquistabile separatamente (cod.

420-MBC).

Per favorire l'utilizzo da parte di persone disabili o con difficoltà motorie mantenere il

bordo frontale a 75-80 cm dalla parete posteriore e seguire le indicazioni legislative.

NB: con lo scarico a 17 cm dalla parete posteriore la parte frontale risulterà a 75 cm

dalla parete posteriore e il sanitario sarà appoggiato a parete.

Con lo scarico a 22 cm dalla parete posteriore la parte frontale risulterà a 80 cm

dalla parete posteriore e il sanitario sarà staccato 5 cm dalla parete.

COMPOSIZIONE PRODOTTO:

Vaso Vitreous china Smaltato

Cassetta Vitreous china Smaltato

ACCESSORI NON COMPRESI NELLA CONFEZIONE:

Sedile 440-MB, 445-MB Legno, Poliestere

Cerniere Ottone Cromato

MATERIALI:

TRATTAMENTI:

MANUTENZIONE:

- Controllare periodicamente il corretto fissaggio del vaso.

- Pulire con acqua e sapone o altri prodotti adatti; evitare prodotti aggressivi o abrasivi. Asciugare con un panno morbido.

TOLLERANZA:

Tolleranze generali +/- 5 %

CONFEZIONE:

Imballo in scatola di cartone 760 x 385 x 485 mm / Imballo su bancale per pezzi multipli.

Peso: 45 kg (vaso kg 30,5, cassetta kg 15)

I dati riportati non possono essere ritenuti vincolanti.

si riserva il diritto di apportare modifiche tecniche ed estetiche senza nessun preavviso.

ST_PRODOTTO: 420-MB

APPROVATO
- 1
R.T.

REV.04 DEL 20/12/19

Sistema di gestione Qualità ISO 9001 certificato TÜV Italia Srl dal 2005

Via M. Curie, 7 - 46034 Borgo Virgilio (Mantova) ITALY

Tel. + 39 0376 4473

www.thermomat.com - info@thermomat.com