

# Testa termostatica con comando remoto a immersione art. T 5011U



Le teste termostatiche con comando incorporato e sensore remoto ad immersione possono essere utilizzate su qualunque valvola termostattabile IVAR al fine di controllare la temperatura del fluido termovettore. Vengono in genere adottate nei sistemi di miscelazione a punto fisso in cui la temperatura dell'acqua distribuita alle utenze deve essere mantenuta costante. Il sensore viene inserito in un apposito portasonda che viene posizionato in modo da risultare sempre immerso nel fluido, nel punto in cui si vuole mantenere sotto controllo la temperatura. In base al valore rilevato, il sensore aziona l'otturatore della valvola, determinandone l'apertura o la chiusura, in modo da garantire la temperatura impostata.

## ■ CARATTERISTICHE TECNICHE

*Termostato ad espansione di liquido*

Campo di regolazione: 30 ÷ 50 °C

Isteresi: 0.6 K

Campo di inalterabilità dell'elemento termostatico:

-15 ÷ +60 °C

Possibilità di limitazione e blocco della regolazione.

## ■ MATERIALI

Manopola: ABS

Corpo testa: blend di PC e ABS

Rondella limitazione e blocco: PA 6 + 30 % vetro

Ghiera: ottone CW617N

Dispositivo di sicurezza:

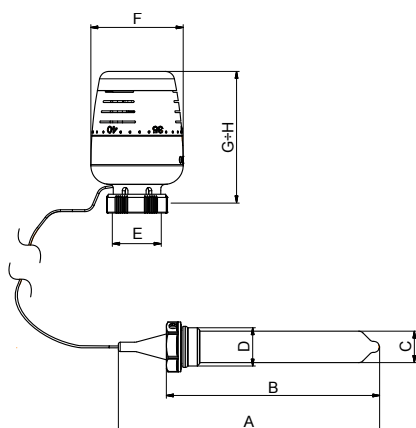
- cartuccia e asta: POM

- molla: filo di acciaio per molle DIN 17223 classe D

Termostato a espansione di liquido

Pozzetto per sonda remota: ottone

## ■ INGOMBRI



ART.	COD.	A	B	C	D	E	F	G	H	lungh. capillare
T 5011U	501175U	142	116	Ø17	G 1/2"	M30×1.5	Ø50	73	78	1 m

## ■ ISTRUZIONI OPERATIVE

### Installazione

Per montare la testa, procedere come segue:

- Togliere il cappuccio di protezione (i) in Fig.1a;
- Posizionare la regolazione sul "50";
- Montare la testa avvitando a fondo a mano la ghiera dentata.

### Limitazione e blocco della regolazione

- Regolare la testa alla posizione desiderata (es., "40");
- Con l'aiuto di un cacciavite, smontare il coperchio (ii), il tappo di fermo (iii) e la prima delle due rondelle dentate (iv) di Fig.1b;
- Rimontare la rondella (iv) come in Fig.1c se si vuole limitare la regolazione da "30" a "40";
- Rimontare la rondella (iv) come in Fig.1d se si vuole bloccare la regolazione al valore "40";
- Rimontare il tappo (iii) ed il coperchio (ii).

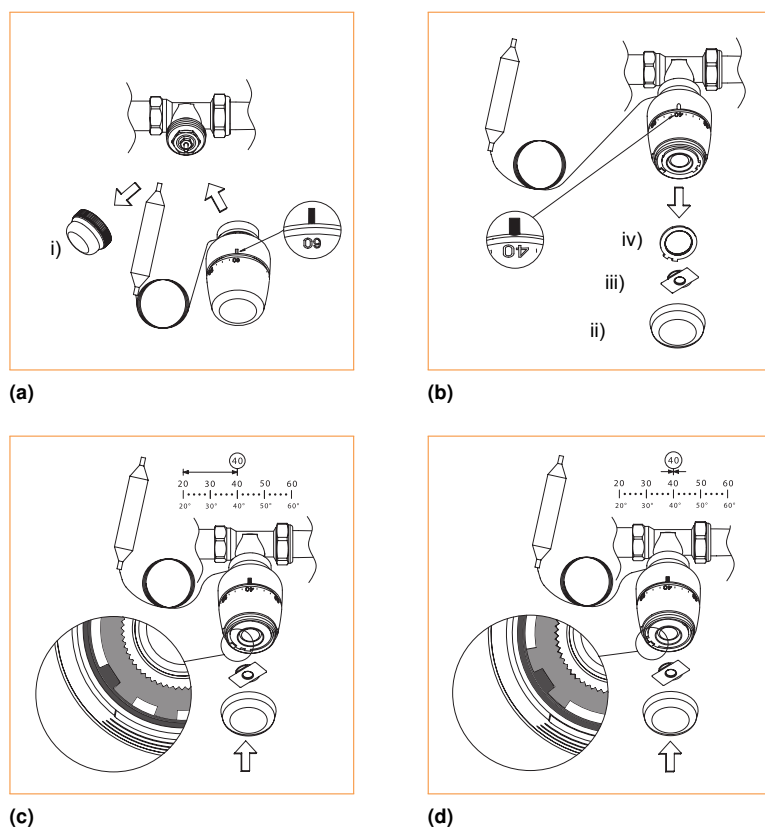


Fig. 1: Installazione della testa e limitazione e blocco della regolazione.

---

## ■ NOTE

Per un corretto funzionamento dell'impianto, si consiglia di installare una valvola di sovrappressione tra andata e ritorno. Per evitare eccessive rumorosità, evitare l'impiego di valvole termostatiche con valori di  $\Delta p$  superiori a 0.2-0.25 bar.

## ■ VOCI DI CAPITOLATO

### Codice prodotto **501175U**

Testa termostatica a bassa inerzia termica con comando incorporato e sensore remoto a immersione. Possibilità di blocco e limitazione della regolazione. Elemento termostatico a espansione di liquido. Campo di regolazione temperatura  $30 \div 50$  °C. Campo di inalterabilità dell'elemento termostatico:  $-15 \div +60$  °C. Attacco per valvola  $M30 \times 1.5$ . Lunghezza capillare 1 m.

---

I.V.A.R. S.p.A.  
Via IV Novembre 181  
25080 Prevalle (BS)  
Tel. +39 030 68028  
Fax +39 030 6801329  
[www.ivar.eu](http://www.ivar.eu) - [info@ivar.eu](mailto:info@ivar.eu)

*I.V.A.R. S.p.A. si riserva il diritto di apportare miglioramenti e modifiche ai prodotti e alla relativa documentazione in qualunque momento e senza preavviso. Tutti i diritti sono riservati. La riproduzione completa o parziale è vietata senza il previo consenso del proprietario del copyright.*