



ARIAPUR

**La soluzione contro
i cattivi odori**

valsir[®]
QUALITÀ PER L'IDRAULICA

MADE IN ITALY





valsir

ARIAPUR

L'unica soluzione
contro i cattivi odori



Guarda il video del nuovo Ariapur
valsir.it/u/videonuovoariapur

Ariapur è la soluzione per assicurare l'eliminazione di odori sgradevoli garantendo aria pulita all'interno dell'ambiente bagno senza rinunciare al design e al comfort. Il funzionamento di Ariapur è semplice e performante, inoltre è estremamente silenzioso e con ingombri ridotti.

Ariapur cattura gli odori direttamente dal vaso WC, aspirandoli ed eliminandoli prima che si diffondano. Allo stesso tempo elimina il vapore generato durante l'utilizzo di docce e vasche attraverso il sistema di ventilazione della placca aspirante.

Da oggi è disponibile anche una versione che integra una luce led ad elevata efficienza che permette di illuminare l'intero ambiente.



MADE IN ITALY



I VANTAGGI DI UTILIZZARE IL SISTEMA ARIAPUR



Aspirazione combinata dal vaso WC e dall'ambiente per la massima efficienza di ventilazione all'interno del bagno.



Nella versione **Ariapur100Led** è **integrata una luce led** da 12 Watt bianco neutro.



Estrema silenziosità nel pieno rispetto dei limiti imposti dalle norme vigenti.



Azionamento mediante interruttore o sensore di presenza con **spegnimento temporizzato integrato** da 2 a 30 minuti (nella versione Ariapur80T e Ariapur100Led).



Elevata portata d'aspirazione nella versione Ariapur80 e Ariapur80T con **65-80 m³/h di ricambio aria garantiti**, e nella versione Ariapur100Led **85-100 m³/h di ricambio aria**.



Installazione e manutenzione facilitata grazie all'aggancio rapido del motore e delle connessioni elettriche.



Design: la placca è verniciabile con le più comuni vernici presenti sul mercato, per una perfetta integrazione nelle pareti, anche decorate.



Grazie alla valvola di non ritorno, Ariapur può essere collegato direttamente alla ventilazione del sistema di scarico.



Igiene e pulizia: la placca di copertura ostacola la formazione di polvere, tipica delle ventole tradizionali. Il filtro è lavabile con acqua e sapone.



La chiusura a scatto della placca di copertura permette l'**installazione** sia **a soffitto** che **a parete**.



Flessibilità di installazione grazie alle 3 possibilità di connessione al WC (Ø 50) e alla possibilità di connettere l'uscita (Ø 75-80) in posizione laterale o posteriore della cassa che contiene il ventilatore.



ARIAPUR80

ARIAPUR80T

Ariapur80 e Ariapur80T sono la soluzione ideale creata per l'installazione in bagni ciechi, cioè senza finestra, per la rimozione dei cattivi odori direttamente dal vaso WC.

Ariapur80 e Ariapur80T si sono dimostrati una soluzione molto funzionale anche nei bagni con presenza di finestra, riducendo sprechi energetici e ingresso di smog, pollini e insetti dovuti all'apertura della finestra.

Sono inoltre in grado di rimuovere il vapore dovuto alle docce di una normale abitazione.

Ariapur80 e Ariapur80T possono essere azionati in modo versatile, ossia tramite il pulsante luce del bagno, un pulsante dedicato oppure sensore di presenza rendendoli un sistema estremamente flessibile.

La versione Ariapur80T è dotata di un timer impostabile da 2 a 30 minuti per spegnimento temporizzato.

Dotati di un motore silenzioso e a basso consumo, Ariapur80 e Ariapur80T possono essere impostati per portata in aspirazione di 65 m³/h oppure 80 m³/h per meglio adattarli all'ambiente in cui sono installati.



65
80
m³/h

29
Watt
max

31
dB(A)

3
mod.
ON

2-30
minuti
Ariapur80T



ARIAPUR100LED

Ariapur100Led è l'innovativo sistema di aspirazione dal WC dal design innovativo, dotato di una luce led da 960 lumen in grado di illuminare l'ambiente.

Grazie al temporizzatore incorporato, è possibile mantenere in funzione Ariapur100Led fino a 30 minuti dopo l'utilizzo, in modo da ricambiare completamente l'aria dall'ambiente.

Ariapur100Led è inoltre dotato di motore "brushless" di ultima generazione in grado di garantire consumi ridotti (solo 20 W alla velocità massima), è possibile inoltre impostare il ventilatore a velocità inferiore (85 m³/h) per meglio adattarlo all'ambiente in cui è installato.



85
100
m³/h

20
Watt
max

2-30
minuti

960
lumen

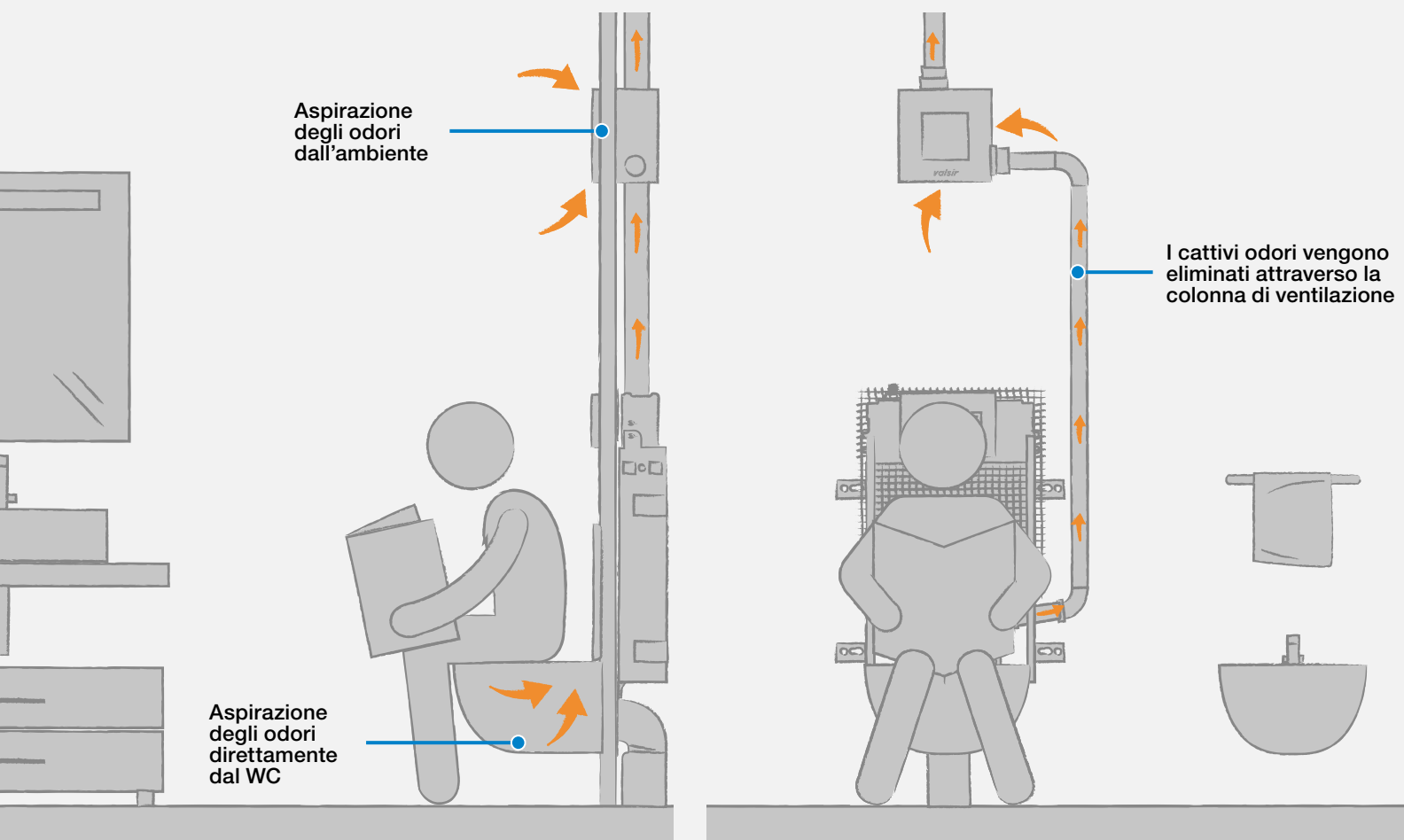
4000
Kelvin

COME FUNZIONA IL SISTEMA ARIAPUR

Aspirazione degli odori dal WC

Il funzionamento di Ariapur è semplice ed estremamente performante. Ariapur infatti cattura gli odori direttamente dal vaso WC, aspirandoli ed eliminandoli prima che si diffondano nell'ambiente.

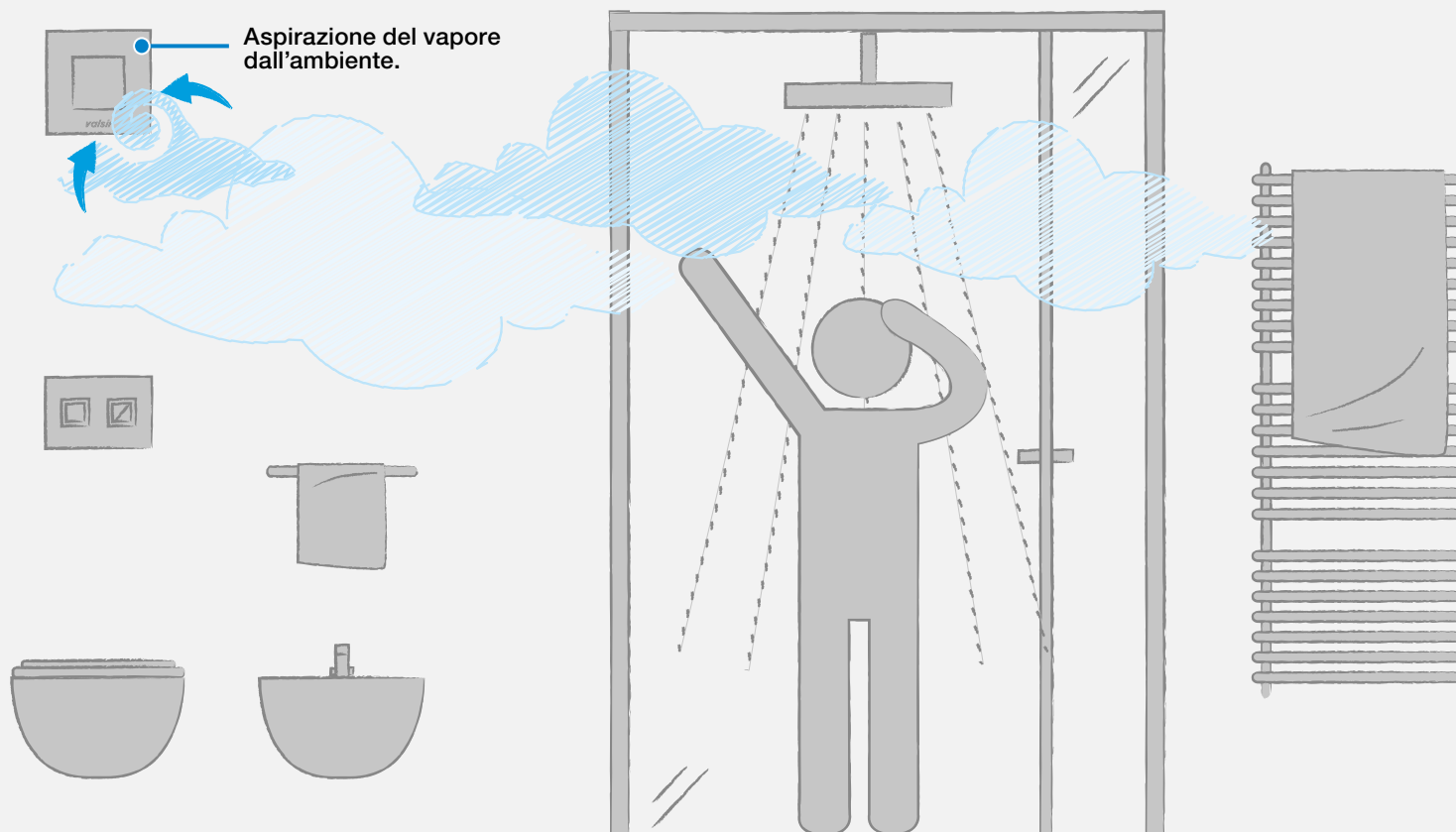
I cattivi odori vengono condotti nella tubazione di ventilazione per l'espulsione definitiva dal locale.



Aspirazione del vapore dall'ambiente

Allo stesso tempo, Ariapur elimina il vapore generato durante l'utilizzo di docce e vasche attraverso il sistema di ventilazione della placca aspirante frontale.

In questo modo si riduce la formazione di muffe che comunemente si generano nell'ambiente bagno.





I COMPONENTI DEL SISTEMA ARIAPUR



Valvola di non ritorno

La valvola, posizionata in uscita, **impedisce il rientro degli odori** generati nella colonna. **Ariapur non necessita quindi di una colonna dedicata**, ma può essere collegato direttamente alla colonna di ventilazione dell'impianto di scarico. Grazie alla presenza di questa valvola di non ritorno è possibile collegare alla stessa rete di tubazioni più Ariapur.



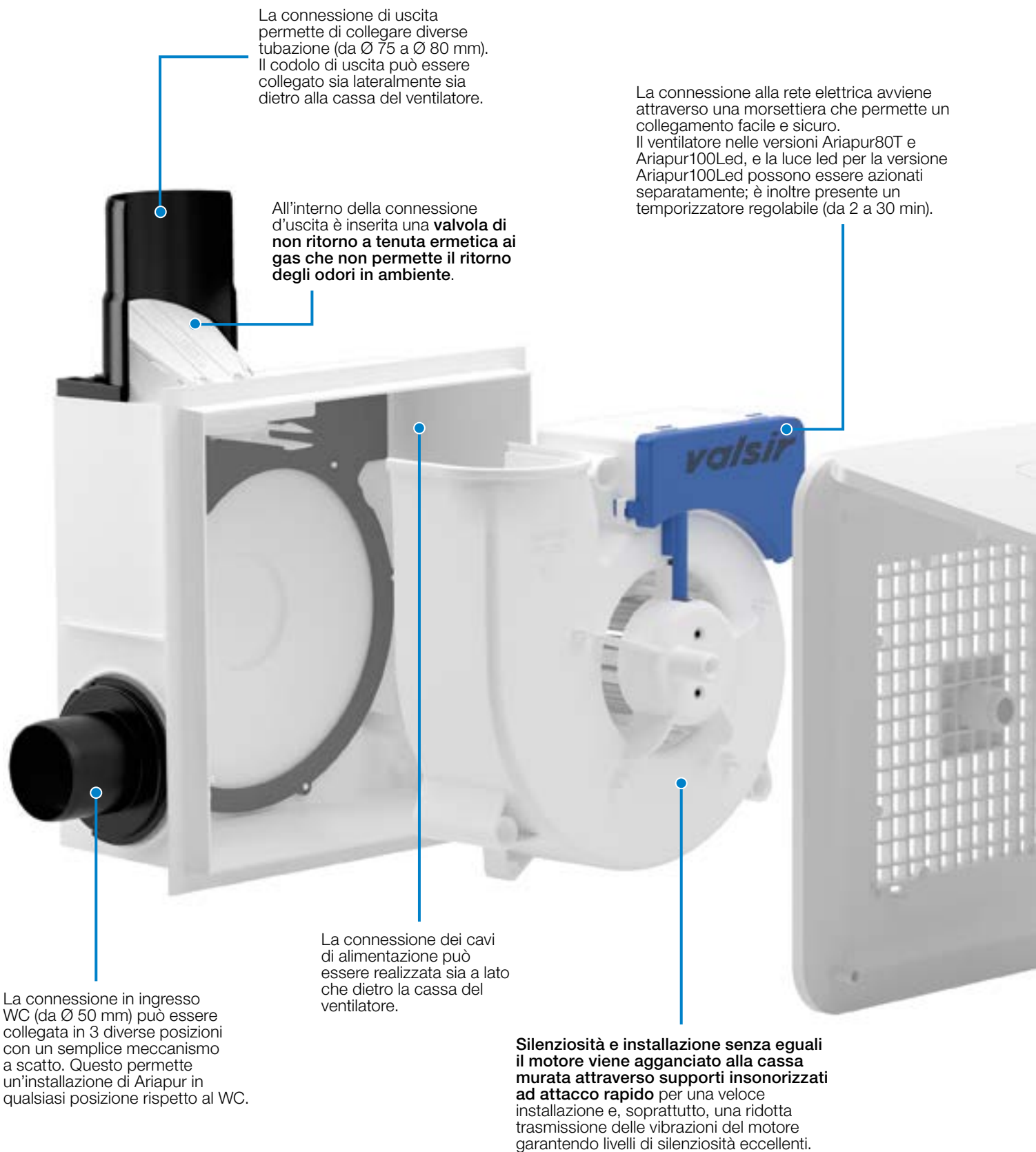
Flessibilità d'allaccio

Con il tubo di cacciata orientabile è possibile ogni installazione. **La connessione può essere posizionata indifferentemente a destra o sinistra** ed è dotata di giunto con bicchiere a innesto.



Azionamento a scelta

Ariapur può essere **attivato con i tradizionali interruttori o con sensori di presenza**. Ariapur è dotato di **timer interno per assicurare il ricambio dell'aria previsto dalla norma**. L'azionamento della luce nella versione Ariapur100Led può avvenire tramite comando separato.



La connessione di uscita permette di collegare diverse tubazione (da Ø 75 a Ø 80 mm). Il codolo di uscita può essere collegato sia lateralmente sia dietro alla cassa del ventilatore.

All'interno della connessione d'uscita è inserita una **valvola di non ritorno a tenuta ermetica ai gas che non permette il ritorno degli odori in ambiente.**

La connessione alla rete elettrica avviene attraverso una morsettiera che permette un collegamento facile e sicuro. Il ventilatore nelle versioni Ariapur80T e Ariapur100Led, e la luce led per la versione Ariapur100Led possono essere azionati separatamente; è inoltre presente un temporizzatore regolabile (da 2 a 30 min).

La connessione in ingresso WC (da Ø 50 mm) può essere collegata in 3 diverse posizioni con un semplice meccanismo a scatto. Questo permette un'installazione di Ariapur in qualsiasi posizione rispetto al WC.

La connessione dei cavi di alimentazione può essere realizzata sia a lato che dietro la cassa del ventilatore.

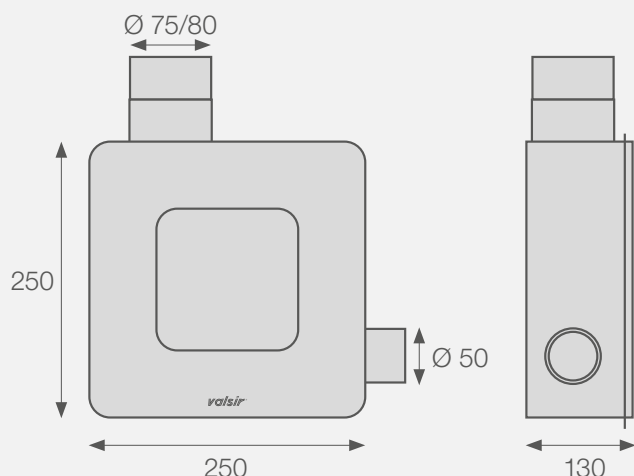
Silenziosità e installazione senza eguali il motore viene agganciato alla cassa murata attraverso supporti insonorizzati ad attacco rapido per una veloce installazione e, soprattutto, una ridotta trasmissione delle vibrazioni del motore garantendo livelli di silenziosità eccellenti.

CARATTERISTICHE TECNICHE DEI MODELLI ARIAPUR

Personalizzabile al 100%.
La **placca di copertura** è di colore bianco ma, grazie al materiale plastico con cui è realizzata, **può essere verniciata per adattarsi a qualsiasi ambiente.**



Pulizia del sistema semplificata.
Il **filtro**, nascosto dalla placca di copertura, è **facilmente removibile e lavabile** per mantenere il sistema sempre performante.



		ARIAPUR80 ARIAPUR80T		ARIAPUR100LED	
PORTATA	m ³ /h	65	80	85	100
TENSIONE	V	220-240 V		220-240 V	
FREQUENZA	Hz	50 HZ		50 HZ	
PRESSIONE MAX	Pa	171	184	150	178
POTENZA	W	22	29	12	20
LIVELLO ACUSTICO	dB(A)	31	34	32	34
POTENZA LED	W	-		12	
COLORE LED	K	-		4000	
INTENSITÀ LUMINOSA	lm	-		960	

SERVIZIO AL CLIENTE

Supporto tecnico

Valsir offre un supporto completo alla progettazione e in cantiere, grazie a un ufficio tecnico di alto livello composto da un team di ingegneri con esperienza internazionale, capaci di rispondere a qualunque esigenza impiantistica.



Valsir Academy

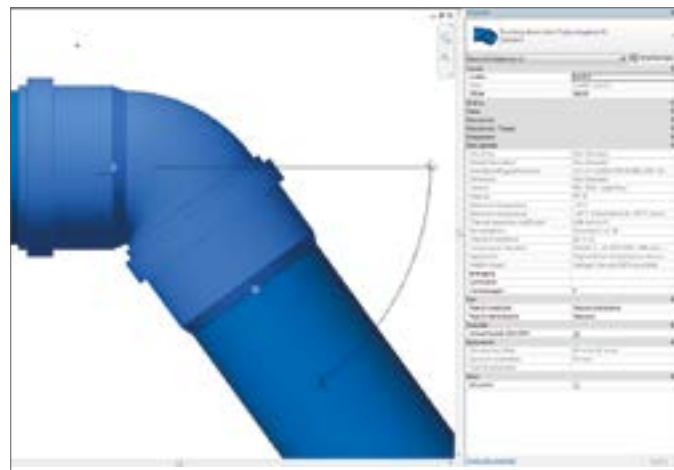
Valsir è dotata di un'importante struttura di formazione - **Valsir Academy** - destinata a clienti, distributori, installatori e progettisti, che eroga, sia sul territorio che all'interno delle sue sale corsi perfettamente attrezzate, corsi teorici e pratici relativi all'impiego e alla progettazione dei sistemi idrotermosanitari.

VALSIR È BIM READY

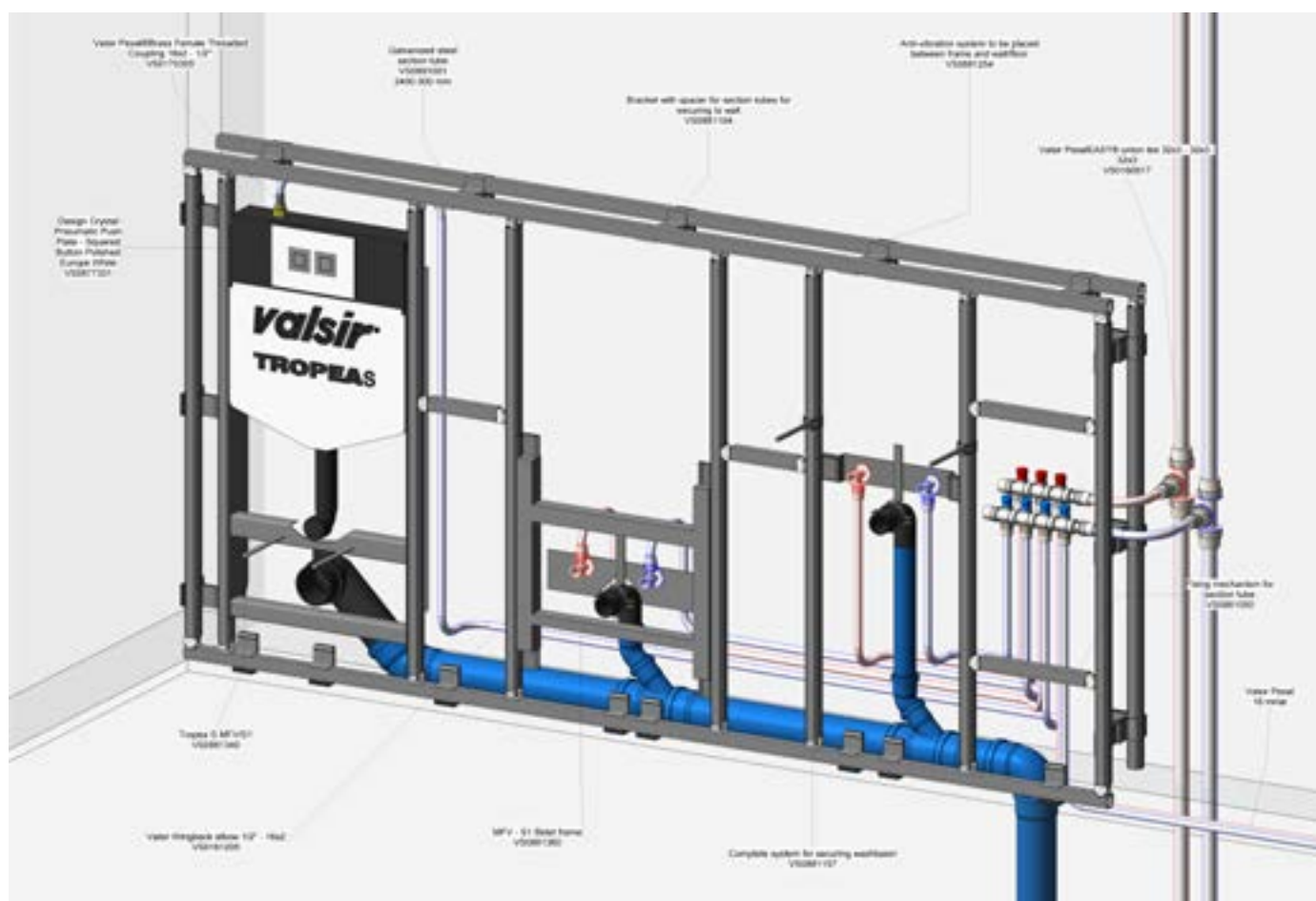
Valsir ha sposato la filosofia BIM, il processo di modellazione che consente di migliorare la pianificazione, la progettazione, la costruzione e la gestione degli edifici, uniformandosi alla transizione dell'industria verso la modellazione digitale degli edifici.

Una progettazione "BIM oriented" offre straordinari vantaggi competitivi: più efficienza e produttività, meno errori, meno tempi morti, meno costi, maggiore interoperabilità, massima condivisione delle informazioni, un controllo più puntuale e coerente del progetto.

Valsir coglie l'essenza di questo sistema con una serie di modelli e di applicativi Revit studiati per un utilizzo semplice e veloce.



www.valsir.it/u/revit



QUALITÀ E SOSTENIBILITÀ

Qualità

L'impegno costante, di Valsir, nella realizzazione di prodotti di qualità viene attestato da oltre **300 omologazioni di prodotto** ottenute in tutto il mondo dai più severi Enti di certificazione (dato aggiornato al 01/02/2023), da un Sistema di Gestione della Qualità (SGQ) certificato in conformità alla normativa **UNI EN ISO 9001:2015** e dal Sistema di Gestione dell'Energia (SGE) certificato secondo la norma internazionale **UNI EN ISO 50001:2018**.

Valsir S.p.A. ha dimostrato ulteriormente il suo impegno in ambito ambientale ottenendo la certificazione **ISO 14001:2015** sul sito produttivo di Vestone.

Dal 2019 è stato realizzato anche un impianto innovativo e moderno che, integrato al parco fotovoltaico già installato, è in grado di produrre oltre il 30% dell'energia elettrica necessaria a tutti gli stabilimenti Valsir. Si tratta di un Trigeneratore alimentato a gas metano in grado di produrre energia elettrica, vapore e energia frigorifera.



Sostenibilità

Processi efficienti e prodotti affidabili, non sono più gli unici parametri sulla base dei quali effettuare una valutazione sulla qualità dell'operato di un'azienda: a pesare in egual misura c'è la capacità di quest'ultima e del suo management di progettare e implementare processi produttivi che siano sostenibili dal punto di vista ambientale.

Valsir ha avviato un progetto di Responsabilità Sociale di Impresa realizzando il Bilancio di Sostenibilità che raccoglie fatti e dati relativi all'impegno quotidiano di Valsir in termini di responsabilità sociale, economica e ambientale.



Download
valsir.it/u/sostenibilita-it



SISTEMI SCARICO



SISTEMI ADDUZIONE



SISTEMI GAS



SISTEMI RISCIAQUO



SISTEMI BAGNO



SIFONI



SISTEMI RADIANTI



SISTEMI DRENAGGIO



SISTEMA VMC



ACADEMY



SISTEMI FOGNATURA



TRATTAMENTO ACQUA



valsir[®]
QUALITÀ PER L'IDRAULICA



MISTO
Carta | A sostegno della
gestione forestale responsabile
FSC® C106383

L02-692/6 - Febbraio 2023



VALSIR S.p.A. - Società a Socio Unico
Località Merlaro, 2
25078 Vestone (BS) - Italy
Tel. +39 0365 877.011
Fax +39 0365 81.268
e-mail: valsir@valsir.it

www.valsir.it

Soggetta all'attività di direzione e coordinamento ex art. 2497 bis C.C.
da parte di Silmar Group S.p.A. - Codice Fiscale 02075160172