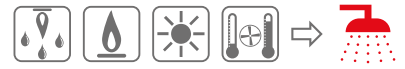


BOLLY® 1 XL INOX

BOLLITORE IN ACCIAIO INOX 316L CON 1 SCAMBIATORE FISSO IN ACCIAIO INOX 316L DI GRANDE SUPERFICIE PER PRODUZIONE DI A.C.S. PER POMPE DI CALORE



IMPIEGO

Produzione ed accumulo di acqua calda sanitaria (ACS). Tutti i collegamenti idraulici sul retro, le connessioni frontali e la flangia sono allineati per un'installazione semplice e veloce.

MATERIALI E FINITURE

Acciaio Inox AISI 316L idoneo per acqua potabile ai sensi del D. M. n. 174 del 06.04.04

SCAMBIATORE DI CALORE:

1 scambiatore di calore fisso in acciaio inox AISI 316L

COIBENTAZIONE

RIGIDA: poliuretano espanso ad elevato isolamento termico.

MORBIDA SMONTABILE: fibra di poliestere NOFIRE® riciclabile ad elevato isolamento termico e classe di resistenza al fuoco B-s2d0 (EN 13501).

RIGIDA (MODELLI IN CLASSE A): poliuretano espanso rigido ad elevato isolamento termico con lastra di materiale altamente coibentante in vacuum. Rivestimento esterno in PVC.

PROTEZIONE CATODICA

Anodo di magnesio

Solo su modelli standard > 800 n° 2 Anodi di magnesio.

SCARICO

Scarico attraverso manicotto sul fondo

GUARNIZIONI-TESTATA DI RINVIO

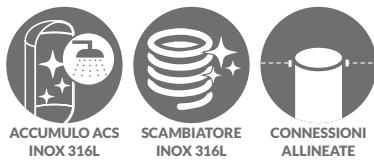
Guarnizioni in gomma silconica alimentare (D.M. n.174 del 2004); Flangia di ispezione e controflangia (di serie) con predisposizione per resistenza elettrica 1"1/2

GARANZIA

5 anni (vedi condizioni generali di vendita)

ACCESSORI E RICAMBI

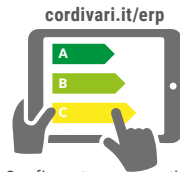
Per l'elenco completo consultare la relativa sezione.



ACCUMULO ACS INOX 316L

SCAMBIATORE INOX 316L

CONNESSIONI ALLINEATE



Configuratore energetico per etichetta ErP on-line



BOLLY® 1 XL XB

Modello	Coibentazione RIGIDA		SUPERFICIE SCAMBIATORE INOX 316L [m²]	CLASSE ENERGETICA ErP
	CODICE			
200	3104052010200		1,7	B
300	3104052010201		2,7	B
500	3104052010202		4	C



BOLLY® 1 XL XC

Modello	Coibentazione MORBIDA SMONTABILE		SUPERFICIE SCAMBIATORE INOX 316L [m²]	CLASSE ENERGETICA ErP
	CODICE			
800	3103052010485		5,8	C
1000	3103052010486		5,8	C



BOLLY® 1 XL XB CLASSE A

Modello	Coibentazione RIGIDA		SUPERFICIE SCAMBIATORE INOX 316L [m²]	CLASSE ENERGETICA ErP
	CODICE			
200	3104052010220		1,7	A
300	3104052010221		2,7	A
500	3104052010222		4	A

ACCESSORI

RISCALDATORI ELETTRICI

Mod.	Volume utile integr. elettrica [lit]	MONOFASE		
		1,5 kW	2 kW	3 kW
		5240000000051	5240000000052	5240000000053
Tempo di riscaldamento con resistenze elettriche da 10 °C a 45 °C [min]				
200	161	288	216	144
300	237	425	319	213
500	417	746	560	373
800	668	1197	898	598
1000	874	1565	1174	783

TRIFASE				
4 kW	5 kW	6 kW	9 kW	12 kW
5240000000047	5240000000048	5240000000049	5240000000050	5240000000031
Tempo di riscaldamento con resistenze elettriche da 10 °C a 45 °C [min]				
//	//	//	//	//
159	//	//	//	//
280	224	//	//	//
449	359	299	199	//
587	470	391	261	196

Centralina Easy Control montata sul bollitore

CODICE	PER MODELLI
5005000310002	XC
5005000310003	XB

Kit HEAT MANAGER + resistenza elettrica con sonda e cavo 3mt

CODICE	RESISTENZA ELETTRICA
5240000000074	1,5 kW
5240000000075	2 kW
5240000000076	3 kW



Anodo al titanio

Per codici e prezzi vedere sezione ACCESSORI
--



BOLLY® 1 XL INOX

BOLLITORE IN ACCIAIO INOX 316L CON 1 SCAMBIATORE FISSO IN ACCIAIO INOX 316L
DI GRANDE SUPERFICIE PER PRODUZIONE DI A.C.S. PER POMPE DI CALORE

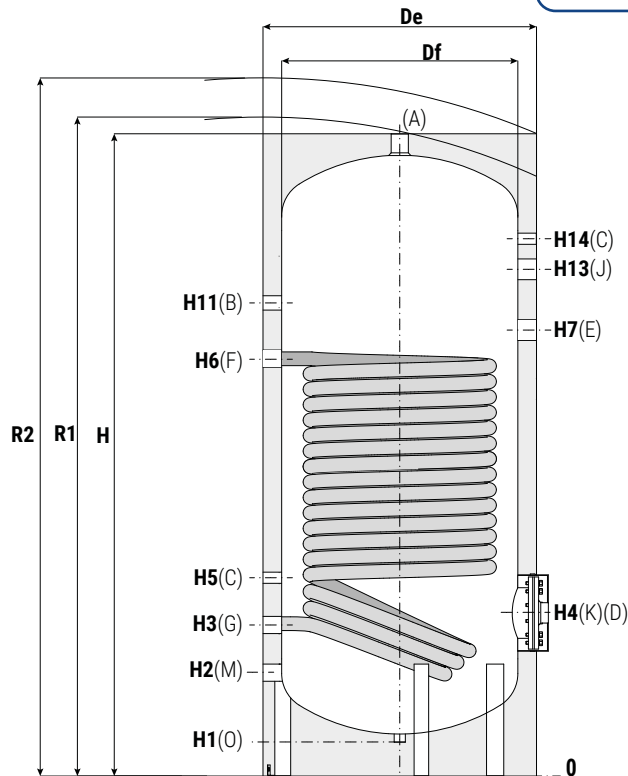
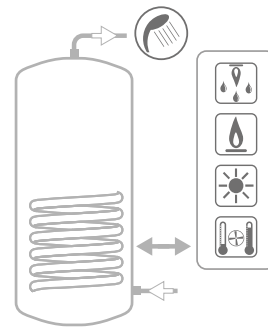
ACCUMULO | SCAMBIATORE

Pmax	Tmax	Pmax	Tmax
6 bar	95 °C	12 bar	110 °C

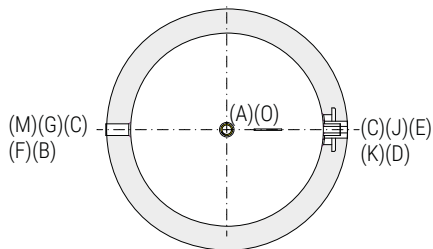


CORDIVARI® Lab

TÜV Rheinland Energie und Umwelt GmbH dichiara che le procedure di testing e il laboratorio della Cordivari sono qualificati per l'esecuzione in conformità alla norma EN 15332 indicata dalla direttiva ErP Ecodesign



- A** Uscita acqua calda sanitaria
- B** Connessione per ricircolo
- C** Connessione per strumentazione 1/2" Gas F
- D** Connessione per integrazione elettrica
- E** Connessione per anodo di magnesio 1"1/4 Gas F
- F** Ingresso scambiatore (circuitto primario) 1" Gas F
- G** Uscita scambiatore (circuitto primario) 1" Gas F
- J** Connessione per secondo anodo di magnesio 1"1/4 Gas F (solo su modelli standard > 800)
- K** Flangia di ispezione e controflangia (di serie) con predisposizione per resistenza elettrica 1"1/2
- M** Ingresso acqua sanitaria
- O** Scarico



BOLLY® 1 XL INOX - 1 XL INOX CLASSE A (COIBENTAZIONE RIGIDA -XB)

Modello	Volume		Peso	Df	De	H	R2	H1	H2	H3	H4	H5	H6	H7	H11	H14
	[lt]	[kg]														
200	192	47		450	550	1440	1530	65	210	320	320	430	845	900	1090	1190
300	293	75		550	650	1495	1630	70	240	350	380	460	1059	1110	1170	1220
500	503	110		650	750	1796	1950	65	260	370	405	480	1285	1380	1400	1490

Modello	A	B	C	D	E	F	G	M	O	K
200	1"	3/4"	1"1/2	1"1/2	1"1/4	1"	1"	3/4"	1/2"	Ø120/Øe180
300	1"	1"	1"1/2	1"1/2	1"1/4	1"	1"	1"	1/2"	Ø120/Øe180
500	1"	1"	1"1/2	1"1/2	1"1/4	1"	1"	1"	1/2"	Ø120/Øe180

BOLLY® 1 XL INOX - COIBENTAZIONE MORBIDA SMONTABILE (XC)

Modello	Volume		Peso	Df	De	H	R1	R2	H1	H2	H3	H4	H5	H6	H7	H11	H13	H14
	[lt]	[kg]																
800	759	169		790	990	1943	2180	2195	114	323	443	478	553	1403	1483	1513	//	1563
1000	902	183		790	990	2193	2410	2425	114	323	443	478	553	1613	1463	1613	1703	1813

Modello	A	B	C	D	E	F	G	J	M	O	K
800	1"1/4	1"	1"1/2	2"	1"1/4	1"	1"	//	1"	3/4"	Ø120/Øe180
1000	1"1/2	1"	1"1/2	2"	1"1/4	1"	1"	1"1/4	1"1/4	3/4"	Ø120/Øe180

BOLLY® 1 XL INOX

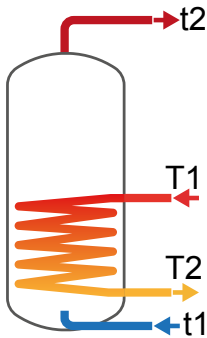
DATI TECNICI PER SCAMBIATORI DI CALORE



I dati riportati in tabelle sono da intendersi riferiti alle seguenti condizioni:

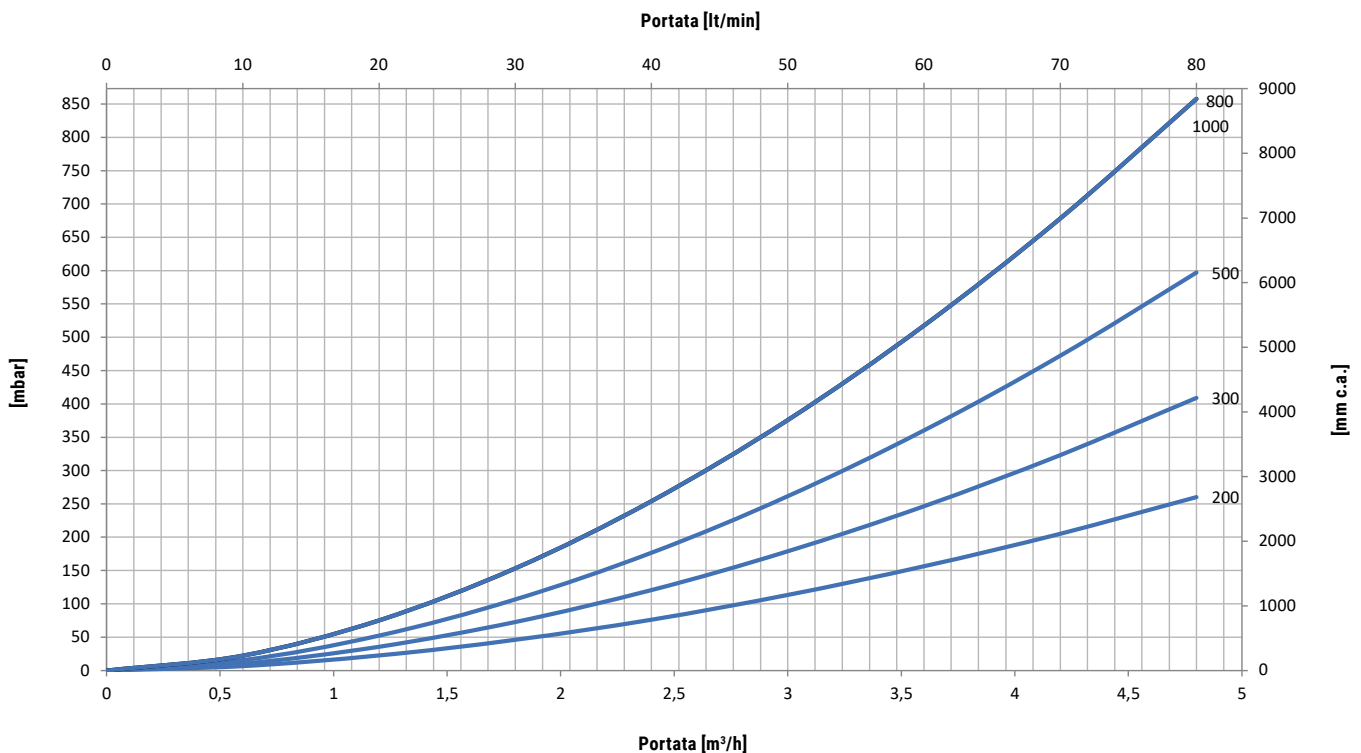
- 1) Temperatura primario ingresso bollitore T1 e generatore di potenza adeguata;
- 2) Potenza e Produzione A.C.S. in continuo da 10 a t2;
- 3) ACS prelevabile nei primi 10' e nella prima ora a partire da accumulo a t2, alimentazione 10 °C e distribuzione 45 °C;
- 4) Acqua sanitaria non incrostante (<15°fr).

Modello	Portata Primario [m³/h]	Tempo di messa a regime in minuti da 10 °C a t2 e primario a T1				Potenza massima scambiabile in KW con primario a T1, secondario fra 10 °C e 45 °C e prelievo in continuo dell'ACS prodotta				Produzione in continuo ACS in lt/h fra 10 °C e 45 °C e primario a temperatura T1			
		T1/t2				T1				T1			
		55/50	65/60	70/60	80/60	55	65	70	80	55	65	70	80
200	3	47	49	34	22	15,6	19,7	25,1	35,0	334	338	433	606
	1,5	54	57	40	26	14,6	18,5	23,3	31,8	312	317	400	550
300	4	44	46	32	21	25,7	32,4	41,3	57,2	553	561	715	994
	2	51	54	38	25	24,0	30,6	38,3	52,0	519	528	663	902
500	5	52	54	38	25	38,1	48,1	61,0	84,3	823	835	1060	1468
	2,5	61	64	45	30	35,8	45,4	56,6	76,4	773	787	983	1329
800	6	55	57	41	27	55,1	69,6	87,9	120,9	1192	1210	1531	2107
	3	66	69	49	33	51,7	65,5	81,3	108,9	1118	1139	1416	1897
1000	6	65	68	48	32	55,1	69,6	87,9	120,9	1192	1210	1531	2107
	3	78	82	59	39	51,7	65,5	81,3	108,9	1118	1139	1415	1897



Modello	Portata Primario [m³/h]	ACS prelevabile nei primi 10 minuti in lt/10' fra 10 °C e 45 °C accumulato a t2 e primario a T1				ACS prelevabile nella prima ora in lt/60' fra 10 °C e 45 °C accumulato a t2 e primario a T1				Perdita di carico scambiatore primario	
		T1/t2				T1/t2				[mm.c.a.]	[mbar]
		55/50	65/60	70/60	80/60	55/50	65/60	70/60	80/60		
200	3	274	329	345	374	485	543	619	758	1155	113
	1,5	270	326	340	365	468	526	593	713	340	33
300	4	427	512	538	584	777	867	991	1214	3059	299
	2	421	507	529	569	750	841	949	1140	903	88
500	5	712	858	895	963	1233	1387	1567	1893	6614	648
	2,5	704	850	882	940	1193	1348	1505	1782	1957	192
800	6	1066	1286	1339	1435	1821	2052	2309	2770	13081	1283
	3	1054	1274	1320	1400	1762	1995	2217	2602	3875	380
1000	6	1230	1490	1544	1640	1984	2257	2513	2974	13081	1283
	3	1217	1478	1524	1605	1925	2200	2421	2806	3875	380

PERDITE DI CARICO SCAMBIATORI FISSI

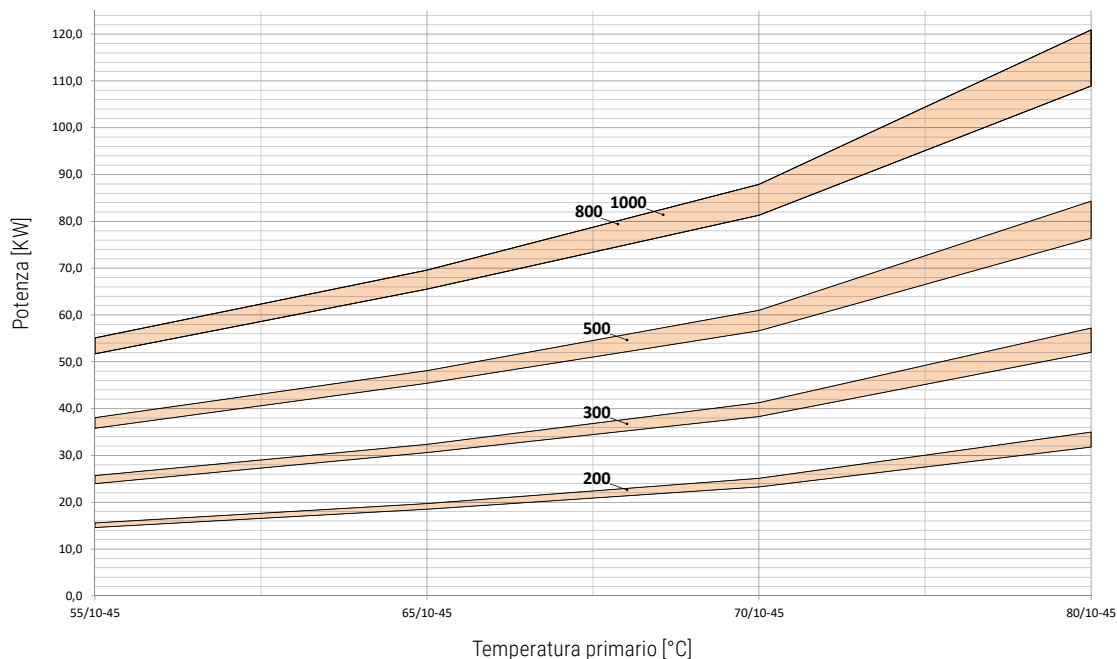


BOLLY® 1 XL INOX

POTENZE SCAMBIATORI DI CALORE

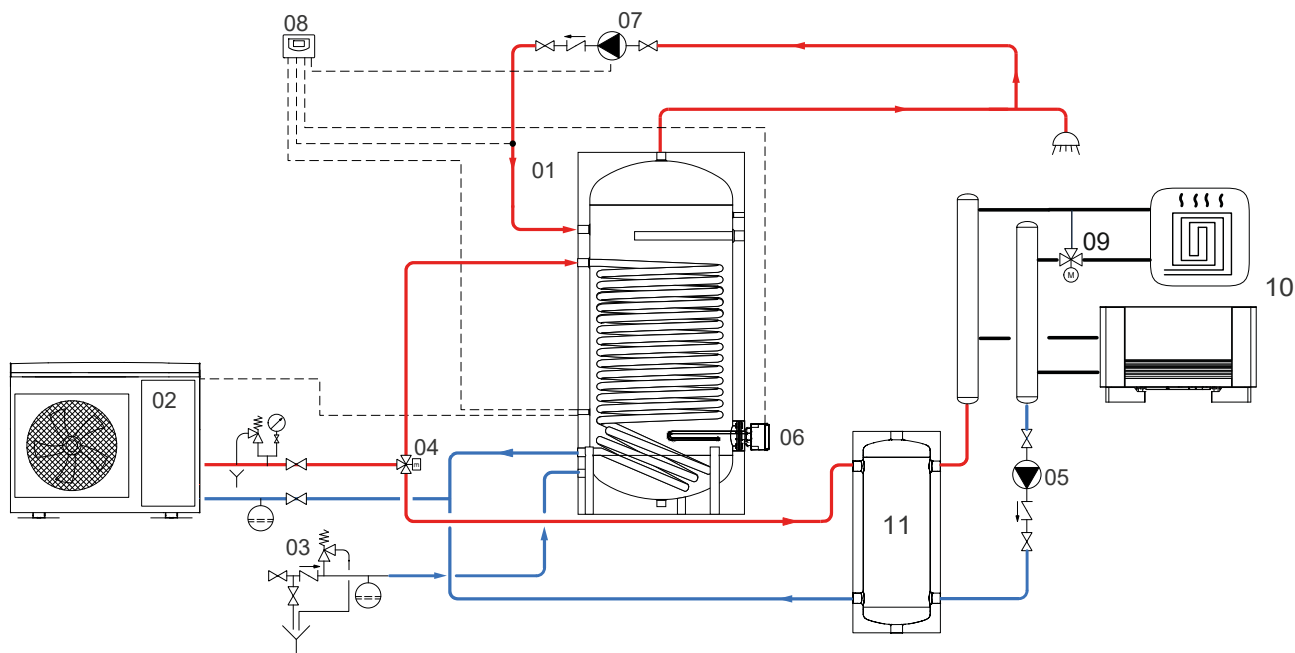


Potenza scambiatori in funzione di temperatura e portata del primario e con secondario 10/45 °C al massimo prelievo di acs producibile. La curva superiore che delimita la zona operativa di ciascuno scambiatore corrisponde alla portata "maggiore" del primario indicata in tabella; la curva inferiore corrisponde alla portata "minore".



Modello Bolly® 1 XL inox	200		300		500		800		1000	
Portata primario [m³/h]	MAGGIORE	MINORE	MAGGIORE	MINORE	MAGGIORE	MINORE	MAGGIORE	MINORE	MAGGIORE	MINORE
	2,5	1,25	3	1,5	3,5	1,75	6	3	6	3

ESEMPIO DI SCHEMA DI IMPIANTO CON BOLLY® 1 XL INOX



1 Bolly 1 XL inox	4 Valvola tre vie motorizzata	7 Circolatore ricircolo ACS	10 Terminali
2 Generatore termico (Pompa di Calore)	5 Circolatore impianto climatizzazione	8 Centralina Easy Control o altro controllore /termostato	11 Accumulo inerziale
3 Gruppo di sicurezza idraulico	6 Riscaldatore elettrico	9 Valvola miscelatrice termostatica	

Gli schemi riportati sono puramente illustrativi. Per la realizzazione di impianti fare sempre riferimento ad un tecnico progettista abilitato.