

TF1 Compact Filter

Progettato per essere installato in spazi ridotti o aree di accesso ristrette, questo filtro in linea ad alte prestazioni utilizza la tecnologia di filtrazione idrociclonica e magnetica per eliminare ogni tipo di contaminante dall'acqua degli impianti di riscaldamento centralizzato.

- Allontana le sostanze contaminanti dall'impianto
- Azione esclusiva, separa i contaminanti magnetici e non magnetici
- Tutte le valvole e i raccordi sono forniti in dotazione
- Punto di dosaggio per la gamma 'F' di prodotti Fernox
- Non ostruisce né limita il flusso
- Carbon Footprint certificata dal Carbon Trust
- Ideale per essere utilizzato in spazi ridotti e aree di accesso ristrette
- Facile da montare - può essere orientato in più direzioni
- Rapido e facile da pulire senza doverlo smontare
- Adatto per tubazioni verticali ed orizzontali
- Come con tutti i prodotti magnetici, i portatori di dispositivi cardiaci impiantabili devono sempre prestare estrema attenzione durante la manipolazione dei filtri Fernox TF1



Specifiche tecniche del prodotto

- Temperatura massima - 100°C
- Pressione massima di esercizio - 3 bar
- Portata massima - 50 L/min
- Caratteristiche magnetiche - Magnete al neodimio da 9000 Gauss
- Materiale corpo - Nylon rinforzato con fibra di vetro

Dimensioni e peso

- Altezza - 192 mm oppure 7,55"
- Larghezza - 157 mm oppure 6,18"
- Profondità - 109 mm oppure 4,29"
- TF1 Compact con valvole da 22 mm - 1,4 Kg
- TF1 Compact da 3/4" con valvole - 1,34 Kg



reducing with
the Carbon Trust



CO₂

per unit

carbon-label.com



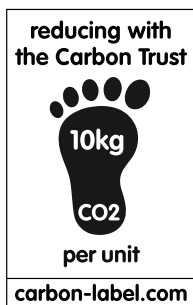
Utilizzi del prodotto

Il Fernox TF1 Compact Filter (coperto da brevetto britannico n. 2448232) è un filtro in linea ad alte prestazioni, che mediante l'azione idrociclonica convoglia i contaminanti al magnete appositamente concepito dell'apparecchio, separandoli e allontanandoli dall'acqua dell'impianto.

Il Fernox TF1 Compact Filter è stato sviluppato per gli impianti di riscaldamento domestico, dove l'accesso per l'installazione potrebbe essere ristretto. Nei casi in cui l'altezza libera di passaggio è limitata, il TF1 Compact Filter può essere installato ad un angolo di 45 gradi senza comprometterne le prestazioni, per consentire la rimozione del magnete durante la pulizia

Carbon Footprinting

Fernox ha collaborato con il Carbon Trust per misurare le emissioni di carbonio della gamma di prodotti Fernox TF1. Fernox si è sottoposta ad una rigorosa analisi delle emissioni di carbonio che ha consentito alla gamma TF1 di portare la Carbon Reduction Label.



Applicazione

Il Fernox TF1 Compact Filter può essere collegato direttamente alle tubazioni servendosi dei raccordi valvola forniti in dotazione. L'apparecchio può essere installato su tubazioni orizzontali o verticali ed è stato opportunamente progettato per essere posizionato a filo parete.

Grazie al suo esclusivo meccanismo di ingresso/uscita, il TF1 Compact Filter può essere installato in una qualsiasi di 24 orientazioni diverse, in modo da consentire all'acqua di fluire in qualunque direzione mentre passa attraverso l'apparecchio.

Confezione, manipolazione e stoccaggio

Prodotto confezionato individualmente con tutte le valvole e istruzioni dettagliate incluse. Non sono necessari accorgimenti speciali per l'immagazzinaggio.

I pezzi di ricambio sono disponibili presso l'Ufficio Vendite Fernox telefonando al n. +39 (02) 45339260

Codici prodotto

- 22 mm - 62131
- 3/4" - 62197

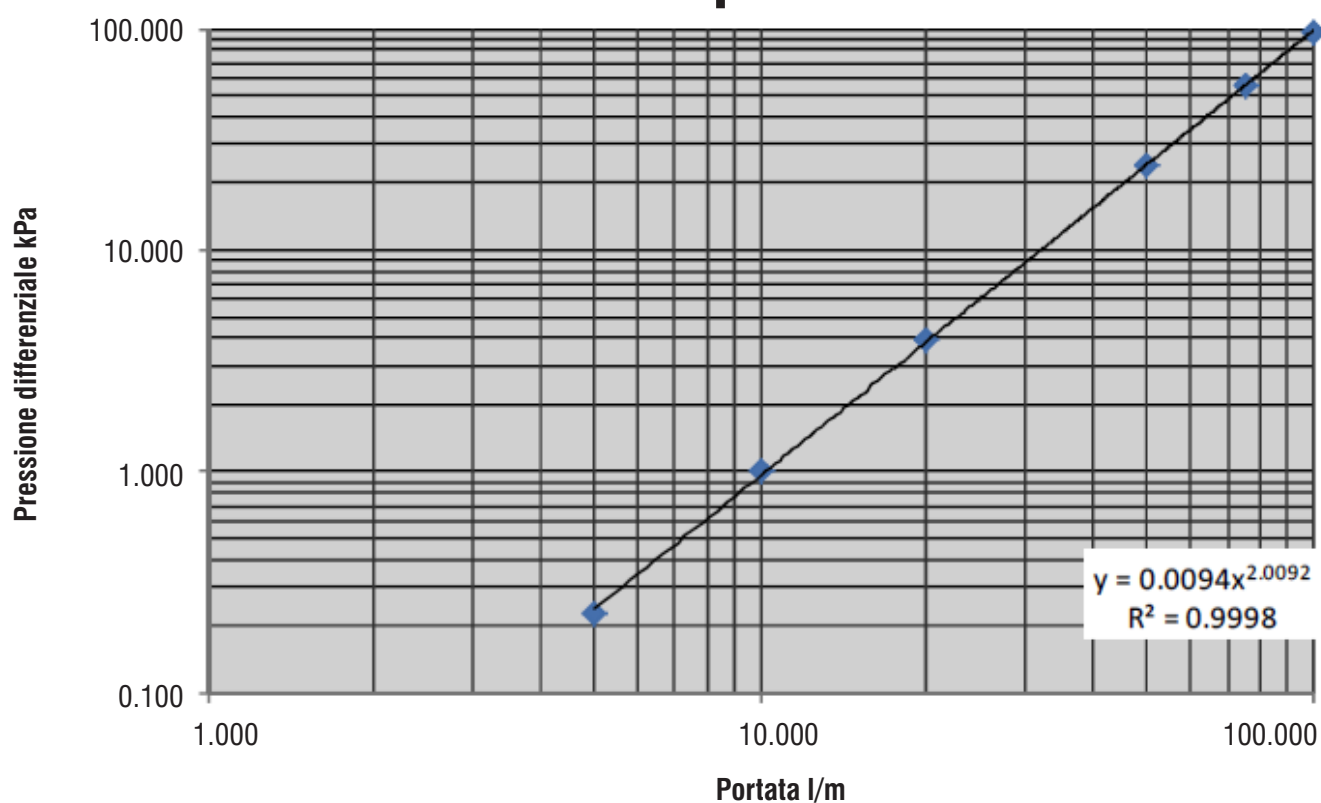


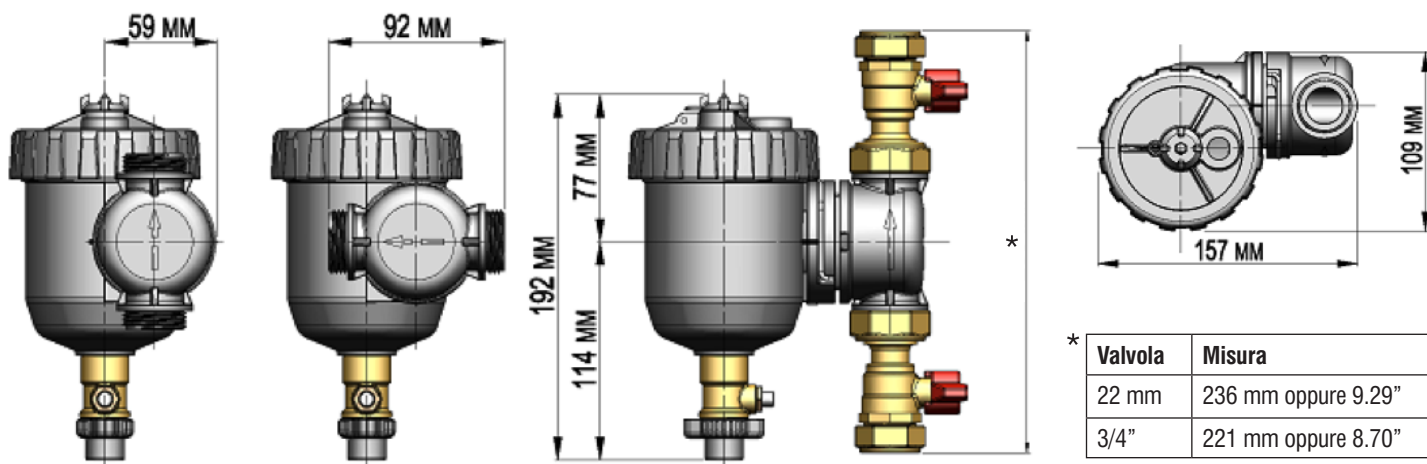
Perdita di pressione

Le informazioni che seguono mostrano la perdita di pressione espressa in kPa sul TF1 Compact Filter con portate diverse. La portata media di un impianto di riscaldamento centralizzato domestico di 15 L/m (0,25 L/s) porterebbe ad un calo di pressione sul TF1 Compact Filter pari a 2,0 kPa o 0,29 psi o 0,02 bar.

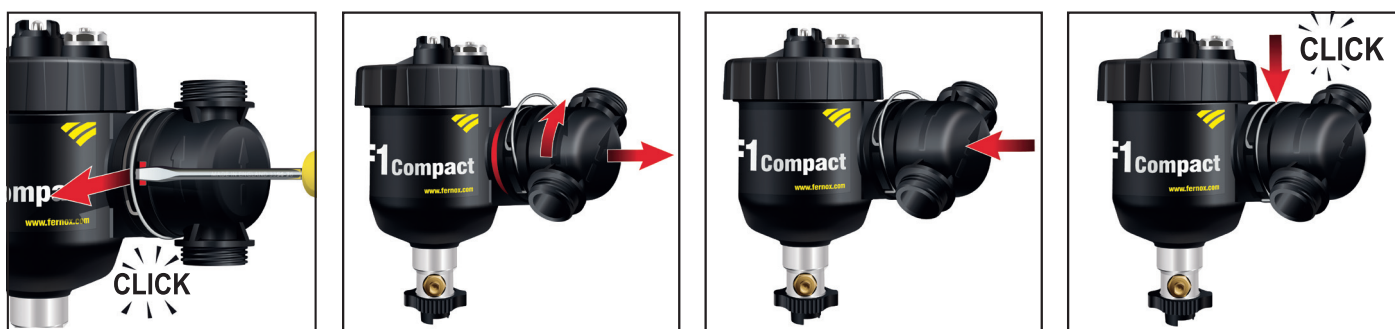
Portata media (l/m)	Pressione differenziale (kPa)
4.99	0.23
10.00	1.01
19.94	3.92
49.79	24.13
75.18	54.85
99.86	96.50

TF1 Compact Filter





Cambio di orientazione del meccanismo di ingresso/uscita



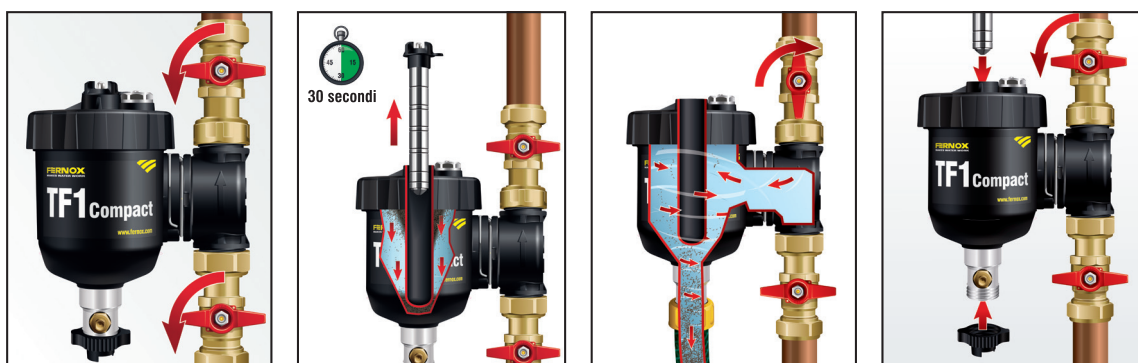
Inserendo un cacciavite a lama piatta nella rientranza indicata, sollevare delicatamente la clip di tenuta nella posizione di 'sbloccaggio'.

Spingere il bocchettone di ingresso/uscita separandolo di circa 3 mm dal corpo per consentire la rotazione alla posizione richiesta

Spingere nuovamente il bocchettone di ingresso/uscita verso il corpo dell'apparecchio per impedirne un'ulteriore rotazione.

Premere nuovamente la clip di tenuta nella posizione di 'bloccaggio'

Pulizia



1. Chiudere le valvole di ingresso e uscita.

2. Rimuovere il magnete

3. Aprire le valvole di uscita e di scarico

4. Chiudere la valvola di scarico, rimontare il magnete e aprire la valvola di ingresso