



FLUXER

▶ AC 674

Dispositivo di misura e bilanciamento della portata FLUXER

■ PRESENTAZIONE



FLUXER è un flussimetro adatto al montaggio sulle derivazioni di mandata dei collettori: in questo modo permette la lettura diretta della portata durante il bilanciamento del circuito. FLUXER è caratterizzato anche da un sistema a memoria di posizione, utile per non perdere la corretta regolazione in caso di chiusura temporanea del circuito. Il vetrino con scala graduata può essere rimosso durante il funzionamento dell'impianto grazie a uno speciale sistema di tenuta: è sufficiente chiudere il circuito corrispondente e provvedere alla pulizia o sostituzione del vetrino prima di riaprirlo. FLUXER è predisposto per l'inserimento di dispositivi antimanomissione, quali piombini e sigilli.

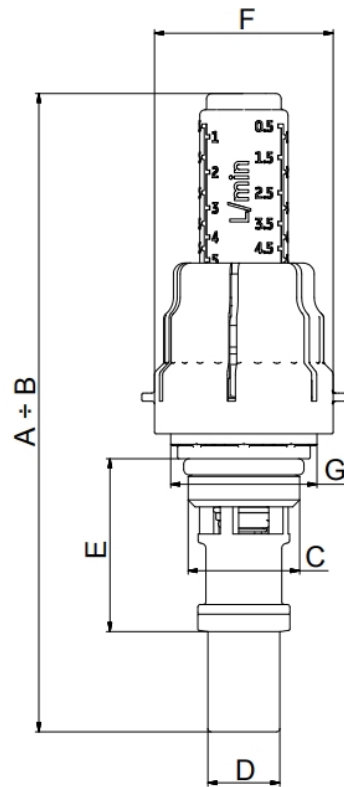
■ DATI TECNICI

Intervallo di regolazione	0-5 l/min (cod. 506204) 0-2,5 l/min (cod. 506168)
Accuratezza	± 10%
Pressione massima del fluido	10 bar
Temperatura massima del fluido	90 °C

■ MATERIALI

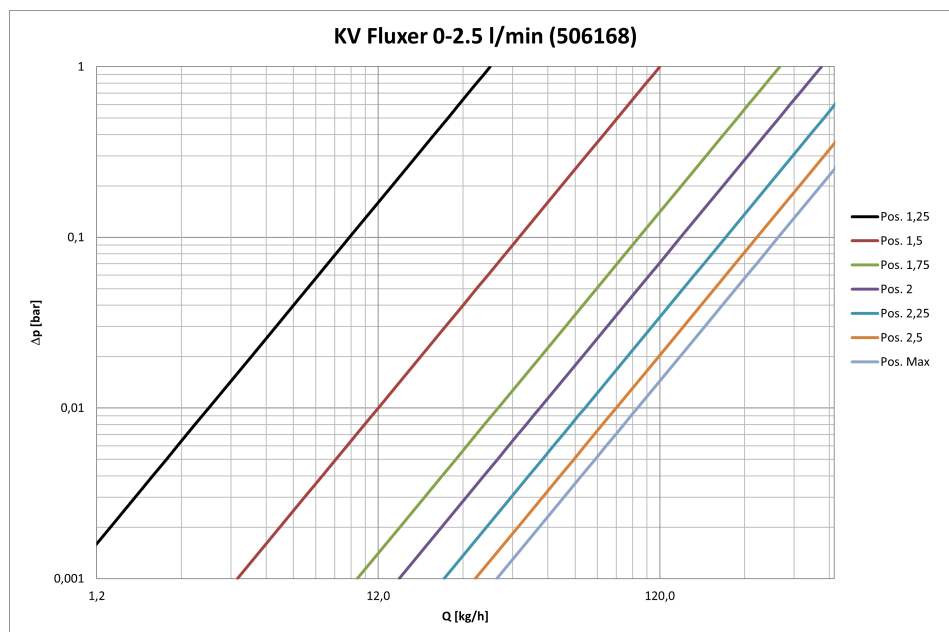
Corpo	PPA
Otturatore	PA MXD6
Guarnizione	EPDM perossidico
Ghiera	Blend di PPO e PS
Indicatore	PA 12
Asta	PSU
Vetrino	PA 12 trasparente
Coperchio	ABS

INGOMBRI

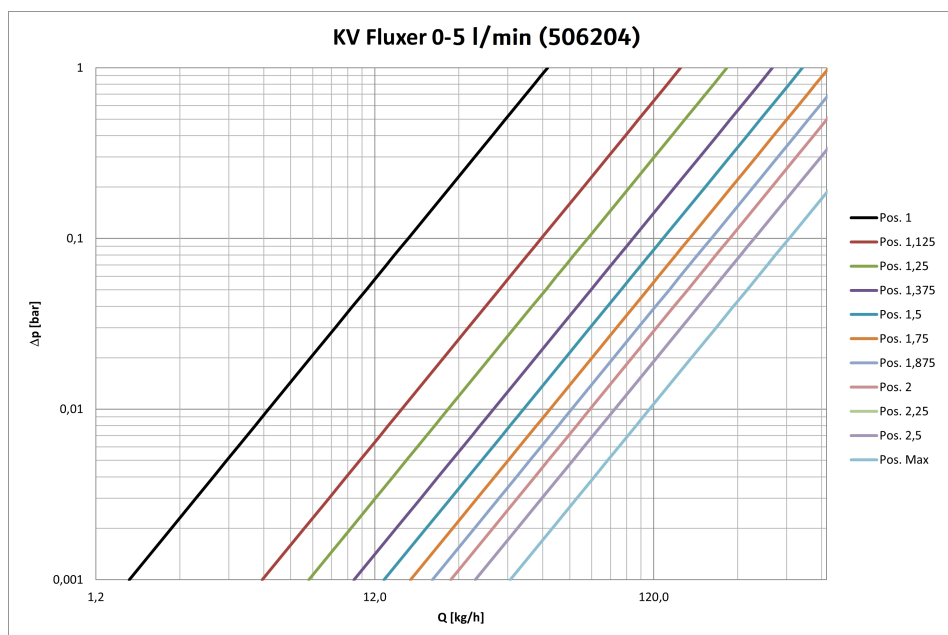


Art.	Cod.	A	B	C	D	E	F	G
AC 674	506168	115,2	118,2	G 1/2"	Ø 13,3	31,9	Ø 33	CH.27
AC 674	506204	115,2	118,2	G 1/2"	Ø 13,3	31,9	Ø 33	CH.27

CARATTERISTICHE IDRAULICHE

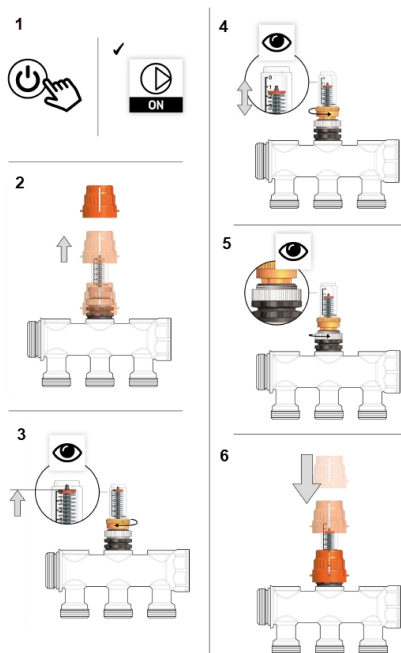


Posizione	1	2	3	4	5	6	7
Giri	1.25	1.50	1.75	2	2.25	2.5	Aperto
Kv	0.03	0.12	0.32	0.45	0.65	0.84	1.00



Posizione	1	2	3	4	5	6	7	8	9	10	11
Giri	1	1.125	1.25	1.375	1.5	1.75	2.0	2.25	2.5	2.75	Aperto
Kv	0.05	0.15	0.22	0.32	0.41	0.51	0.61	0.71	0.87	1.02	1.16

■ ISTRUZIONI OPERATIVE



I FLUXER consentono la misurazione e la regolazione della portata delle singole derivazioni. Sono dotati inoltre di una memoria di posizione, utile nel caso di chiusura momentanea di una derivazione per operazioni di manutenzione.

Per effettuare una corretta regolazione, agire come segue per ogni circuito:

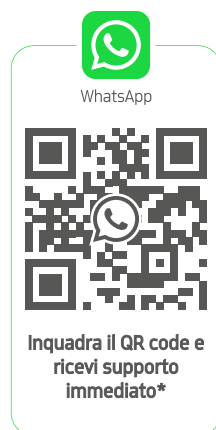
1. Attivare l'impianto.
2. Rimuovere la copertura arancione.
3. Portare il FLUXER in posizione di chiusura ruotando la ghiera superiore in senso orario. Il valore di portata visualizzato deve essere nullo (visualizzabile all'interno del vetrino).
4. Portare il FLUXER nella posizione di apertura corrispondente al corretto valore di portata ruotando la ghiera superiore in senso antiorario.
5. Fissare la memoria di posizione ruotando la ghiera inferiore in senso antiorario fino all'arresto.
6. Riposizionare la copertura arancione. Successivamente sarà possibile chiudere o aprire la derivazione fino al massimo impostato tramite la memoria di posizione, direttamente ruotando la copertura arancione rispettivamente in senso orario o antiorario.

■ VOCE DI CAPITOLATO

506204	Dispositivo di misura e bilanciamento della portata con memoria di posizione per derivazioni collettore di mandata. Intervallo di regolazione 0-5 l/min. Filetto di attacco alla derivazione G 1/2". Altezza dalla base del collettore 64,5 mm. Distanza tra le tenute 31,9 mm. Corpo e otturatore PA MXD6; anello PPA; parti a tenuta EPDM perossidico; anello di bloccaggio blend di PPO e PS; indicatore PA 12; asta PSU; vetrino PA 12 trasparente; coperchio ABS. Temperatura max del fluido 90 °C. Pressione max del fluido 10 bar.
506168	Dispositivo di misura e bilanciamento della portata con memoria di posizione per derivazioni collettore di mandata. Intervallo di regolazione 0-2,5 l/min. Filetto di attacco alla derivazione G 1/2". Altezza dalla base del collettore 64,5 mm. Distanza tra le tenute 26,8 mm. Corpo e otturatore PA MXD6; anello PPA; parti a tenuta EPDM perossidico; anello di bloccaggio blend di PPO e PS; indicatore PA 12; asta PSU; vetrino PA 12 trasparente; coperchio ABS. Temperatura max del fluido 90 °C. Pressione max del fluido 10 bar.



LINEA ARANCIO
TECHNICAL SUPPORT
linea.arancio@ivar.it



***Il servizio è erogato
dall'Italia,
in lingua italiana o
inglese**

I.V.A.R. S.p.A.
Via IV Novembre, 181
25080 Prevalle (BS) - Italy
T. +39 030 68028 - F. +39 030 6801329
www.ivar-group.com - info@ivar-group.com

