



Kit composto da collettore di mandata con FLUXER e collettore di ritorno con valvole di intercettazione

► CI 586 C - CI 589 C

Kit composto da collettore di mandata con misuratori/regolatori di portata FLUXER (0-5 l/min), collettore di ritorno con valvole di intercettazione con cappuccio di protezione per vitone termostatico, staffe e attacchi EUROK. Disponibile anche con derivazione aggiuntiva per sfiati e rubinetti di carico/scarico

■ PRESENTAZIONE



I collettori in acciaio inox AISI 304 sono adatti alla distribuzione e alla regolazione di sistemi di riscaldamento in alta e bassa temperatura. Lo spessore del materiale e il collaudo individuale di ciascun collettore sono sinonimo di qualità e garanzia di funzionamento ottimale sul campo. I filetti delle connessioni di testa sono 1" o 1" 1/4 femmina conformi alla norma ISO 228. Le connessioni ai circuiti di distribuzione sono realizzate con inserti in ottone CW617N, 3/4" EUROKONUS. I collettori sono forniti in coppie mandata/ritorno, premontati su staffe di fissaggio: il collettore di ritorno presenta valvole di intercettazione termostattizzabili, mentre sul collettore di mandata sono montati dispositivi di misura e regolazione FLUXER.

Tutti i collettori in acciaio inossidabile IVAR da 1" possono essere disallineati, grazie al nuovo design con interassi asimmetrici.

■ MATERIALI

COLLETTORE

- Corpo del collettore: acciaio INOX AISI 304
- Componenti in ottone: CW 617 N
- Guarnizioni di tenuta: EPDM perossidico
- Valvole di intercettazione: corpo PPA; asta in ottone; perno in acciaio
- Cappuccio di protezione: ABS

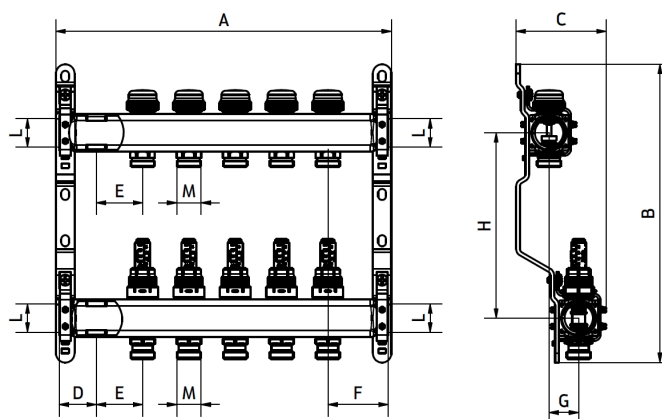
FLUXER

- Corpo: PPA
- Otturatore: PA MXD6
- Guarnizione: peroxide EPDM
- Ghiera: blend di PPO e PS
- Indicatore: PA 12
- Asta: PSU
- Vetrino: PA 12 trasparente
- Coperchio: ABS

■ DATI TECNICI

Temperatura massima operativa	90 °C
Pressione massima operativa	10 bar
FLUXER	Range di regolazione: 0÷5 l/min Precisione: ±10 %

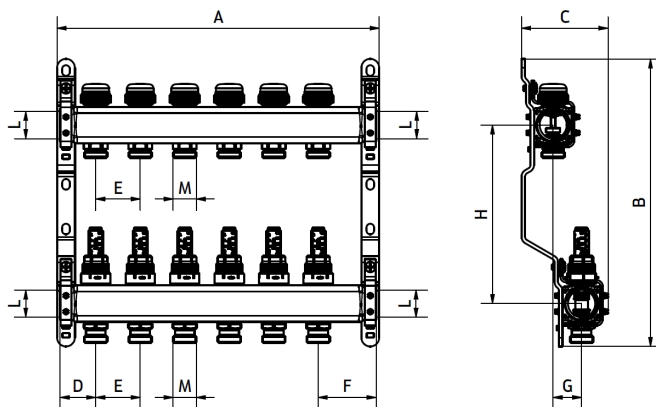
■ INGOMBRI



Art.	Cod.	A	B	C	D	E	F	G	H	L	M
CI586C	503542	212	322	97	40	50	65	32	200	G1	G3/4
CI586C	503543	262	322	97	40	50	65	32	200	G1	G3/4
CI586C	503544	312	322	97	40	50	65	32	200	G1	G3/4
CI586C	503545	362	322	97	40	50	65	32	200	G1	G3/4
CI586C	503546	412	322	97	40	50	65	32	200	G1	G3/4
CI586C	503547	462	322	97	40	50	65	32	200	G1	G3/4
CI586C	503548	512	322	97	40	50	65	32	200	G1	G3/4
CI586C	503549	562	322	97	40	50	65	32	200	G1	G3/4
CI586C	503550	612	322	97	40	50	65	32	200	G1	G3/4
CI586C	503551	662	322	97	40	50	65	32	200	G1	G3/4
CI586C	503552	712	322	97	40	50	65	32	200	G1	G3/4

Tutti i collettori indicati possono essere selezionati con una profondità di 80 mm aggiungendo il suffisso finale "P80" al codice del prodotto.

Art.	Cod.	A	B	C	D	E	F	G	H	L	M
CI586C	514222	215	323	109	57.5	50	57.5	32	200	G1 1/4	G3/4
CI586C	514223	265	323	109	57.5	50	57.5	32	200	G1 1/4	G3/4
CI586C	514224	315	323	109	57.5	50	57.5	32	200	G1 1/4	G3/4
CI586C	514225	365	323	109	57.5	50	57.5	32	200	G1 1/4	G3/4
CI586C	514226	415	323	109	57.5	50	57.5	32	200	G1 1/4	G3/4
CI586C	514227	465	323	109	57.5	50	57.5	32	200	G1 1/4	G3/4
CI586C	514228	515	323	109	57.5	50	57.5	32	200	G1 1/4	G3/4
CI586C	514229	565	323	109	57.5	50	57.5	32	200	G1 1/4	G3/4
CI586C	514230	615	323	109	57.5	50	57.5	32	200	G1 1/4	G3/4
CI586C	514231	665	323	109	57.5	50	57.5	32	200	G1 1/4	G3/4
CI586C	514232	715	323	109	57.5	50	57.5	32	200	G1 1/4	G3/4
CI586C	514233	765	323	109	57.5	50	57.5	32	200	G1 1/4	G3/4
CI586C	514234	815	323	109	57.5	50	57.5	32	200	G1 1/4	G3/4
CI586C	514235	865	323	109	57.5	50	57.5	32	200	G1 1/4	G3/4

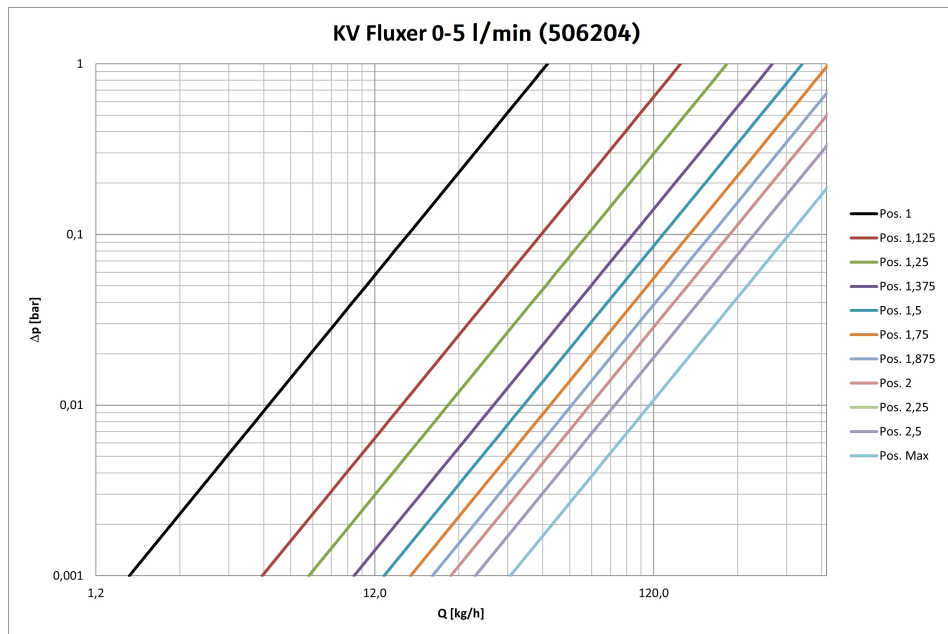


Art.	Cod.	A	B	C	D	E	F	G	H	L	M
CI589C	503202	162	322	97	40	50	65	32	200	G1	G3/4
CI589C	503203	212	322	97	40	50	65	32	200	G1	G3/4
CI589C	503204	262	322	97	40	50	65	32	200	G1	G3/4
CI589C	503205	312	322	97	40	50	65	32	200	G1	G3/4
CI589C	503206	362	322	97	40	50	65	32	200	G1	G3/4
CI589C	503207	412	322	97	40	50	65	32	200	G1	G3/4
CI589C	503208	462	322	97	40	50	65	32	200	G1	G3/4
CI589C	503209	512	322	97	40	50	65	32	200	G1	G3/4
CI589C	503210	562	322	97	40	50	65	32	200	G1	G3/4
CI589C	503211	612	322	97	40	50	65	32	200	G1	G3/4
CI589C	503212	662	322	97	40	50	65	32	200	G1	G3/4
CI589C	503213	712	322	97	40	50	65	32	200	G1	G3/4

Tutti i collettori indicati possono essere selezionati con una profondità di 80 mm aggiungendo il suffisso finale "P80" al codice del prodotto.

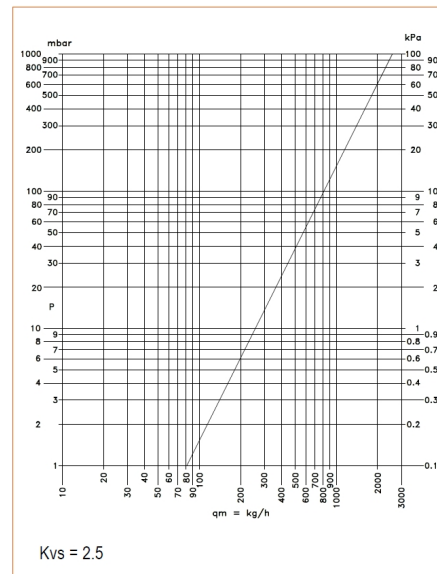
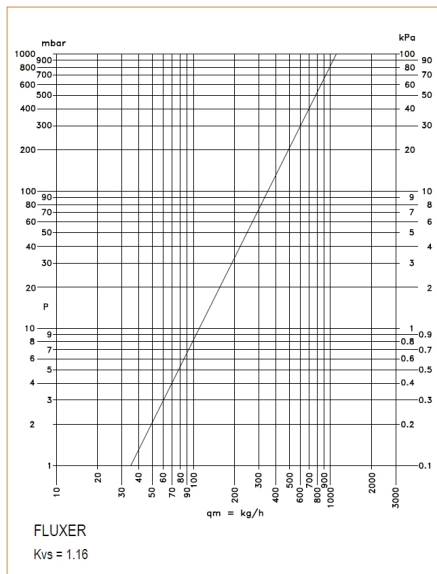
Art.	Cod.	A	B	C	D	E	F	G	H	L	M
CI589C	514202	165	323	109	57.5	50	57.5	32	200	G1 1/4	G3/4
CI589C	514203	215	323	109	57.5	50	57.5	32	200	G1 1/4	G3/4
CI589C	514204	265	323	109	57.5	50	57.5	32	200	G1 1/4	G3/4
CI589C	514205	315	323	109	57.5	50	57.5	32	200	G1 1/4	G3/4
CI589C	514206	365	323	109	57.5	50	57.5	32	200	G1 1/4	G3/4
CI589C	514207	415	323	109	57.5	50	57.5	32	200	G1 1/4	G3/4
CI589C	514208	465	323	109	57.5	50	57.5	32	200	G1 1/4	G3/4
CI589C	514209	515	323	109	57.5	50	57.5	32	200	G1 1/4	G3/4
CI589C	514210	565	323	109	57.5	50	57.5	32	200	G1 1/4	G3/4
CI589C	514211	615	323	109	57.5	50	57.5	32	200	G1 1/4	G3/4
CI589C	514212	665	323	109	57.5	50	57.5	32	200	G1 1/4	G3/4
CI589C	514213	715	323	109	57.5	50	57.5	32	200	G1 1/4	G3/4
CI589C	514214	765	323	109	57.5	50	57.5	32	200	G1 1/4	G3/4
CI589C	514215	815	323	109	57.5	50	57.5	32	200	G1 1/4	G3/4
CI589C	514216	865	323	109	57.5	50	57.5	32	200	G1 1/4	G3/4

CARATTERISTICHE IDRAULICHE



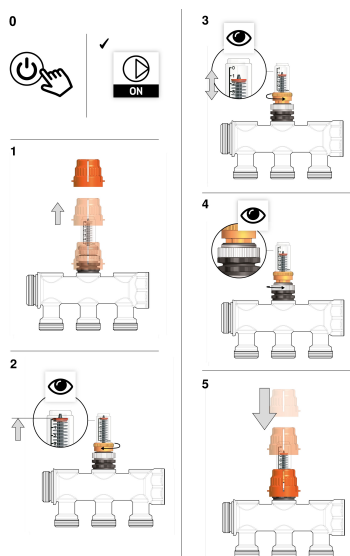
Posizione	1	2	3	4	5	6	7	8	9	10	11
Giri	1	1.125	1.25	1.375	1.5	1.75	2.0	2.25	2.5	2.75	Aperto
Kv	0,05	0,15	0,22	0,32	0,41	0,51	0,61	0,71	0,87	1,02	1,16

CI 586 C - CI 589 C - collettore di mandata (1 via) e collettore di ritorno (1 via)



■ REGOLAZIONE E BILANCIAMENTO

I misuratori di portata consentono la regolazione e il bilanciamento di ogni circuito e il mantenimento della memoria della posizione selezionata, nel caso di una temporanea chiusura del circuito dovuta a operazioni di manutenzione. Per effettuare correttamente la regolazione, si segue il seguente procedimento:



0. Azionare il sistema.

1. Rimuovere la copertura arancione.

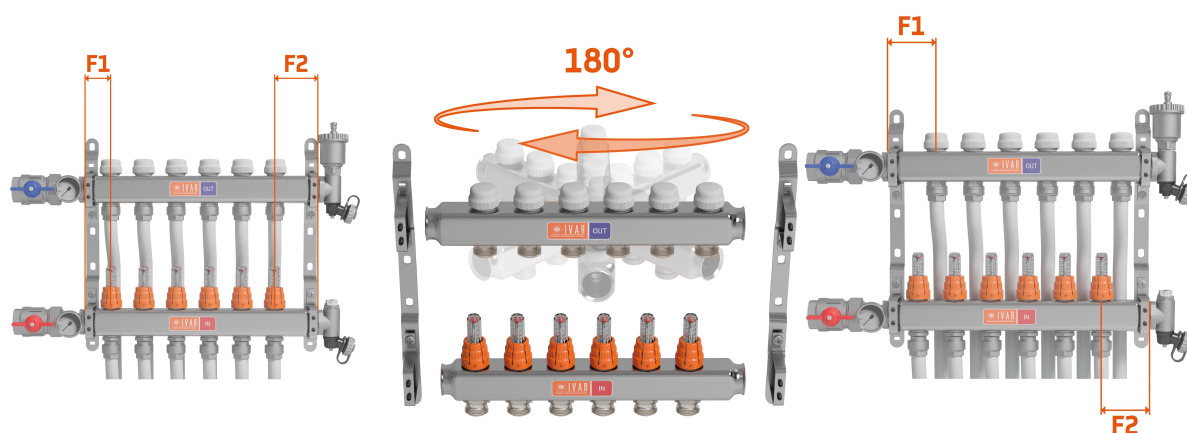
2. Muovere il flussimetro fino alla posizione di chiusura, ruotando la ghiera superiore in verso orario. Il valore visualizzato deve essere zero.

3. Muovere il flussimetro fino alla posizione di apertura corrispondente al valore esatto di portata, girando la ghiera superiore in senso anti-orario.

4. Memorizzare la posizione girando la ghiera inferiore in senso anti-orario fino al blocco.

5. Riposizionare la copertura arancione. Una volta fatto, è possibile aprire o chiudere il circuito utilizzando la copertura arancione senza superare il valore di portata precedentemente memorizzato.

■ DETTAGLI COSTRUTTIVI



Nella versione dei collettori in acciaio inossidabile IVAR da 1". la misura F1 è di 40 mm, mentre F2 è 65 mm. Nelle immagini è riportato un classico esempio di installazione per un kit collettore costituito da mandata e ritorno.

Se si ruota uno dei due collettori di 180°, si ottiene un disallineamento delle uscite. In questo modo è di gran lunga facilitata la successiva installazione delle tubazioni di mandata e ritorno per l'impianto.

■ VOCI DI CAPITOLATO

CI 586 C

Kit collettore in acciaio inox composto da collettore di mandata con misuratori/regolatori di portata FLUXER (0÷5 l/min) con memoria di posizione, collettore di ritorno dotato di valvole di intercettazione con vitone termostattizzabile, cappuccio di protezione e staffe. Completo di via aggiuntiva per l'installazione di valvola di sfiato e rubinetti di carico/scarico. Fluido di impiego: acqua o soluzioni glicolate (massima percentuale glicole 30%). Temperatura massima di esercizio: 90 °C. Pressione massima di esercizio: 10 bar. Scala di regolazione FLUXER: 0÷5 l/min. Accuratezza FLUXER: ±10%. Corpo collettore: acciaio inox AISI 304. Parti in ottone: ottone CW617N. Guarnizioni e o-ring: EPDM perossidico. Vitone termostattizzabile: corpo in PPA; asta in ottone CW617N; perno in acciaio inox AISI 316L. Cappuccio di protezione: ABS. Interasse: 50 mm. Connessioni principali: 1" F-1" 1/4 conformi ISO 228-1.

Derivazioni: EUROK. Profondità di installazione standard: 110 mm. Profondità di installazione ribassata: 80 mm (suffisso P80). Numero vie: 2-12.

CI 589 C

Kit collettore in acciaio inox composto da collettore di mandata con misuratori/regolatori di portata FLUXER (0÷5 l/min) con memoria di posizione, collettore di ritorno dotato di valvole di intercettazione con vitone termostattizzabile, cappuccio di protezione e staffe. Fluido di impiego: acqua o soluzioni glicolate (massima percentuale glicole 30%). Temperatura massima di esercizio: 90 °C. Pressione massima di esercizio: 10 bar. Scala di regolazione FLUXER: 0÷5 l/min. Accuratezza FLUXER: ±10%. Corpo collettore: acciaio inox AISI 304. Parti in ottone: ottone CW617N. Guarnizioni e o-ring: EPDM perossidico. Vitone termostattizzabile: corpo in PPA; asta in ottone CW617N; perno in acciaio inox AISI 316L. Cappuccio di protezione: ABS. Interasse: 50 mm. Connessioni principali: 1" F-1" 1/4 conformi ISO 228-1. Derivazioni: EUROK. Profondità di installazione standard: 110 mm. Profondità di installazione ribassata: 80 mm (suffisso P80). Numero vie: 2-13.

■ CODICI

CI 586 C

	Vie	Taglia	Profondità
503542P80	2	1" x EUROK	80 mm
503543P80	3	1" x EUROK	80 mm
503544P80	4	1" x EUROK	80 mm
503545P80	5	1" x EUROK	80 mm
503546P80	6	1" x EUROK	80 mm
503547P80	7	1" x EUROK	80 mm
503548P80	8	1" x EUROK	80 mm
503549P80	9	1" x EUROK	80 mm
503550P80	10	1" x EUROK	80 mm
503551P80	11	1" x EUROK	80 mm
503552P80	12	1" x EUROK	80 mm

	Vie	Taglia	Profondità
503542	2	1" x EUROK	110 mm
503543	3	1" x EUROK	110 mm
503544	4	1" x EUROK	110 mm
503545	5	1" x EUROK	110 mm
503546	6	1" x EUROK	110 mm
503547	7	1" x EUROK	110 mm
503548	8	1" x EUROK	110 mm
503549	9	1" x EUROK	110 mm
503550	10	1" x EUROK	110 mm
503551	11	1" x EUROK	110 mm
503552	12	1" x EUROK	110 mm

	Vie	Taglia	Profondità
514222	2	1" 1/4 x EUROK	110 mm
514223	3	1" 1/4 x EUROK	110 mm
514224	4	1" 1/4 x EUROK	110 mm
514225	5	1" 1/4 x EUROK	110 mm
514226	6	1" 1/4 x EUROK	110 mm

514227	7	1" 1/4 x EUROK	110 mm
514228	8	1" 1/4 x EUROK	110 mm
514229	9	1" 1/4 x EUROK	110 mm
514230	10	1" 1/4 x EUROK	110 mm
514231	11	1" 1/4 x EUROK	110 mm
514232	12	1" 1/4 x EUROK	110 mm

CI 589 C

	Vie	Taglia	Profondità
503202P80	2	1" x EUROK	80 mm
503203P80	3	1" x EUROK	80 mm
503204P80	4	1" x EUROK	80 mm
503205P80	5	1" x EUROK	80 mm
503206P80	6	1" x EUROK	80 mm
503207P80	7	1" x EUROK	80 mm
503208P80	8	1" x EUROK	80 mm
503209P80	9	1" x EUROK	80 mm
503210P80	10	1" x EUROK	80 mm
503211P80	11	1" x EUROK	80 mm
503212P80	12	1" x EUROK	80 mm
503213P80	13	1" x EUROK	80 mm

	Vie	Taglia	Profondità
503202	2	1" x EUROK	110 mm
503203	3	1" x EUROK	110 mm
503204	4	1" x EUROK	110 mm
503205	5	1" x EUROK	110 mm
503206	6	1" x EUROK	110 mm
503207	7	1" x EUROK	110 mm
503208	8	1" x EUROK	110 mm
503209	9	1" x EUROK	110 mm
503210	10	1" x EUROK	110 mm
503211	11	1" x EUROK	110 mm
503212	12	1" x EUROK	110 mm
503213	13	1" x EUROK	110 mm

	Vie	Taglia	Profondità
514202	2	1" 1/4 x EUROK	110 mm
514203	3	1" 1/4 x EUROK	110 mm
514204	4	1" 1/4 x EUROK	110 mm
514205	5	1" 1/4 x EUROK	110 mm
514206	6	1" 1/4 x EUROK	110 mm
514207	7	1" 1/4 x EUROK	110 mm
514208	8	1" 1/4 x EUROK	110 mm
514209	9	1" 1/4 x EUROK	110 mm
514210	10	1" 1/4 x EUROK	110 mm
514211	11	1" 1/4 x EUROK	110 mm
514212	12	1" 1/4 x EUROK	110 mm
514213	13	1" 1/4 x EUROK	110 mm

IVAR S.p.A.

Via IV Novembre, 181

25080 Prevalle (BS), Italy

T. +39 030 68028 – F. +39 030 68 01 329

info@ivar-group.com – www.ivar-group.com

IVAR S.p.A. si riserva il diritto di apportare miglioramenti e modifiche ai prodotti e alla relativa documentazione in qualunque momento e senza preavviso. Tutti i diritti sono riservati. La riproduzione completa o parziale è vietata senza il previo consenso del proprietario del copyright.