

# Testina elettrotermica a 4 fili art. TE 305xM



Le testine TE 3050M e TE 3051M sono attuatori termoelettrici che possono essere montati su valvole on-off, come le valvole di zona a pistone, o sulle valvole d'intercezione montate sulle singole derivazioni dei collettori. Vengono in genere controllate direttamente da un termostato ambiente che, chiudendo un contatto, permette l'alimentazione dell'attuatore determinandone l'apertura. Il sistema presenta all'interno un termostato ad espansione di cera che, scaldandosi per effetto dell'alimentazione elettrica, si allunga e si accorcia determinando il movimento del pistone interno all'attuatore. Tale movimento viene poi trasferito all'astina di comando delle valvole provocandone l'apertura o la chiusura. L'attuatore è fornito nella versione NC (normalmente chiusa), ossia mantiene chiusa la valvola, per mezzo di una molla, nel caso non sia alimentato. Le testine TE 305xM sono caratterizzate da un contatto ausiliario di fine corsa che permette l'attivazione diretta (o tramite relé) di pompe o della ventilazione. Disponibile nella versione 230 V (TE 3050M) o 24 V (TE 3051M).

## CARATTERISTICHE TECNICHE

Versione: NC  
 Potenza: 1.8 W  
 Tempo apertura/chiusura: 3 min circa  
 Corsa: 4 mm  
 Forza della molla: 100 N  $\pm$  5%  
 Punto di commutazione:  $\sim$  2 mm  
 Temperatura del fluido: 0  $\div$  100 °C  
 Temperatura immagazzinaggio: -25°C  $\div$  60°C  
 Temperatura ambiente: 0  $\div$  60°C  
 Grado di protezione: IP 54  
 Conformità CE secondo: EN 60730  
 Cavo di connessione: 4  $\times$  0.75 mm<sup>2</sup>

Lunghezza cavo: 1 m

ART.	COD.	Alimentaz.	Corr. di accens.	Corr. di eserc.
TE 3050M	500808M	230 VAC	300 mA	8 mA
TE 3051M	500028M	24 VAC	250 mA	75 mA

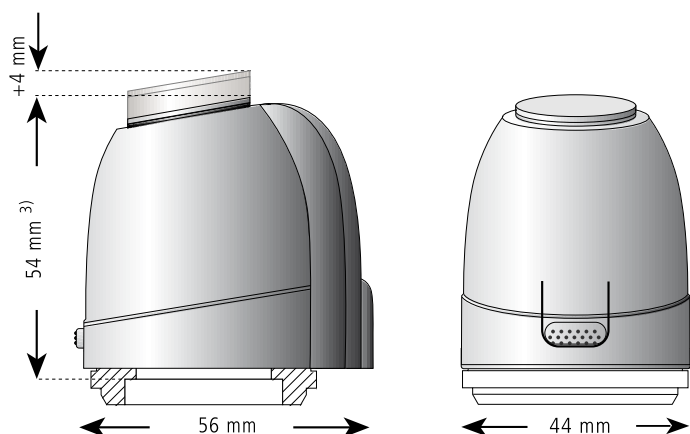
  

ART.	COD.	Fine corsa - Corr. di comando
TE 3050M	500808M	230 V - carico ohmico 5 A, carico induttivo 1 A
TE 3051M	500028M	24 V - carico ohmico 3 A, carico induttivo 1 A

## MATERIALI

Corpo: PA grigio  
 Cavo di collegamento: PVC grigio

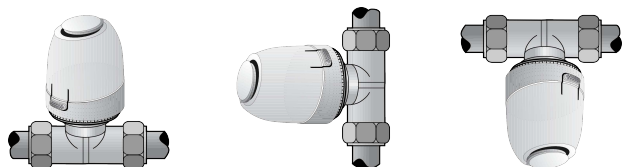
## INGOMBRI



## ISTRUZIONI OPERATIVE

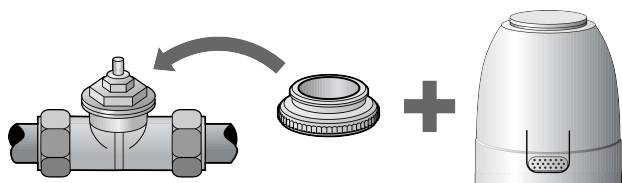
### Installazione

Si consiglia un montaggio in posizione orizzontale o verticale (dal basso in alto). Un montaggio in posizione capovolta (dall'alto in basso) può ridurre il ciclo di vita del prodotto se usato in ambienti particolari (acque inquinate).

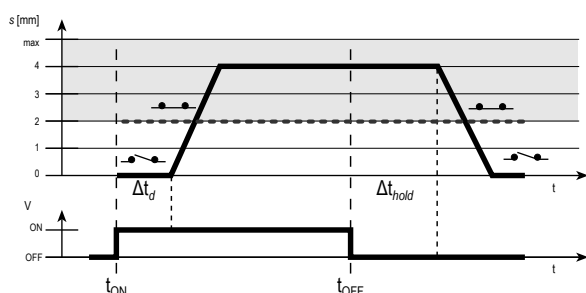


### Montaggio sulla valvola

Il montaggio sulla valvola avviene per mezzo di una ghiera adattatrice in plastica. Dopo aver avvitato la ghiera alla valvola, montare l'attuatore facendo una leggera pressione in alto, un dispositivo a scatto permetterà il bloccaggio dell'elemento sulla ghiera, consentendo soltanto la rotazione dell'attuatore per facilitarne l'orientamento. Facendo una leggera pressione sulla linguetta laterale sarà sempre possibile rimuovere la testina dalla valvola.



### Curve caratteristiche



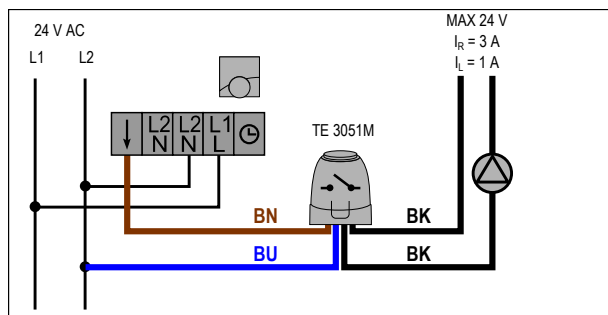
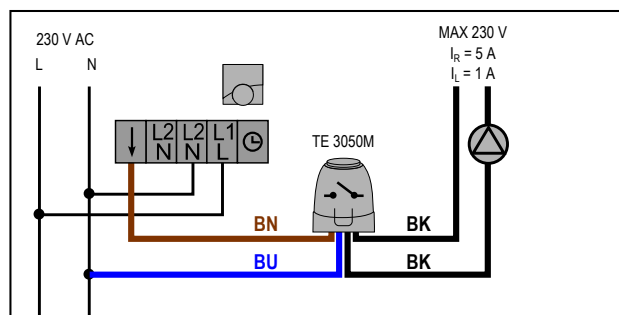
$s$  = alzata

$\Delta t_d$  = tempo di riposo

$\Delta t_{hold}$  = tempo di permanenza

Zona grigia: contatto di fine corsa chiuso

## Esempi di connessione



Legenda colori: **BN** = marrone; **BU** = blu; **BK** = nero.  
 $I_R$  = carico ohmico;  $I_L$  = carico induttivo.

Per maggiori informazioni inerenti il cablaggio riferirsi alle istruzioni riportate all'interno della confezione. L'installazione e il cablaggio di questi componenti deve essere esclusivamente realizzato da personale specializzato e qualificato.

## NOTE

Le testine TE 3050M e TE 3051M sono dotate del funzionamento "first open", ossia l'attuatore al momento della consegna si trova nello stato normalmente aperto. Questo permette di effettuare il lavaggio e il riempimento dell'impianto a testine già montate, anche prima dei cablaggi elettrici. Nella messa in funzione che segue, l'applicazione di tensione di esercizio (per più di 6 minuti) provoca lo scatto automatico del funzionamento "first open" e l'attuatore è così pronto per il funzionamento.

## CERTIFICAZIONI



## VOCI DI CAPITOLATO

### Codice prodotto 500808M - 500028M

Comando elettrotermico normalmente chiuso con indicatore di posizione e contatto ausiliario. Montaggio a clip su adattatore con filetto M30×1.5. Tensione di alimentazione 230 V AC (cod. 500808M) o 24 V AC (cod. 500028M). Corrente di spunto 300 mA (cod. 500808M) o 250 mA (cod. 500028M). Corrente a regime 8 mA (cod. 500808M) o 75 mA (cod. 500028M). Potenza di esercizio 1.8 W. Corrente di comando finecorsa 5 A carico resistivo (cod. 500808M), 3 A carico resistivo (cod. 500028M) e 1 A carico induttivo. Grado di protezione IP 54. Possibile montaggio in orizzontale, verticale e in posizione capovolta. Corpo in PA grigio. Temperatura ambiente max 60 °C. Tempo di apertura/chiusura circa 3 min. Lunghezza cavo 1 m.

I.V.A.R. S.p.A.  
 Via IV Novembre 181  
 25080 Prevalle (BS)  
 Tel. +39 030 68028  
 Fax +39 030 6801329  
 www.ivar.eu - info@ivar.eu

*I.V.A.R. S.p.A. si riserva il diritto di apportare miglioramenti e modifiche ai prodotti e alla relativa documentazione in qualunque momento e senza preavviso. Tutti i diritti sono riservati. La riproduzione completa o parziale è vietata senza il previo consenso del proprietario del copyright.*